



**LAFARGE**  
**KUĆE**  
KONCEPT ŽIVOTA



+381 (0)63 522 246, +381 (0)63 535 144  
lafargekuce-srb@lafargeholcim.com  
[www.lafargekuce.rs](http://www.lafargekuce.rs)

 A member of  
**LafargeHolcim**







*Imate plac i želite da izgradite kuću za vašu porodicu?  
Lafarge vam nudi pravo rešenje.*

***Sa nama kuća postaje dom.***





## Ponuda obuhvata **9** različitih tipova kuća

- Kreditnu liniju za finansiranje
- Odabir arhitektonskog rešenja, rešenja za klimatizaciju i nivoa završne obrade
- Dobijanje dozvole za izgradnju i upotrebne dozvole
- Izvođenje radova po principu „ključ u ruke“ u roku od 28 dana



### Lafarge kuće™ karakteriše:

- Dostupnost - finansiranje i optimalna cena
- Sigurnost i legalnost
- Jedinstveni arhitektonski koncept
- Energetska efikasnost i ekološka osvešćenost
- Trajnost i postojanost betonske konstrukcije
- Brzina i efikasnost gradnje





## O Lafarge kućama™

U ponudi se nalazi devet različitih tipova kuća (4 prizemne i 5 spratnih).

### STANDARD

**Završna obrada podova:** laminat visoke klase

**Fasadna obrada:** dekorativni plastificirani malter preko tvrde mineralne vune

**Stolarija:** šestokomorni PVC

**Sanitarije:** Vidina ili slično

**Zidna i podna keramika:** domaća ili španska

**Sistem za grejanje:** centralno radijatorsko grejanje na pelet ili struju

### PREMIJUM

**Završna obrada podova:** parket prve klase

**Fasadna obrada:** dekorativni plastificirani malter višeg kvaliteta, bojen samoperivom bojom preko tvrde mineralne vune

**Stolarija:** aluminijum sa termoprekidom

**Sanitarije:** Villeroy & Boch

**Zidna i podna keramika:** Marazzi ili slično

**Sistem za grejanje:** radijatorsko konvektorski sistem

**Sistem za hlađenje:** VRV

### LUKS

**Završna obrada podova:** parket extra klase velikog formata

**Fasadna obrada:** dekorativni plastificirani malter višeg kvaliteta, bojen samoperivom bojom preko tvrde mineralne vune i drvo

**Stolarija:** aluminijum - drvo sa termoprekidom

**Sanitarije:** Villeroy & Boch Exclusive

**Zidna i podna keramika:** po izboru klijenta

**Sistem za grejanje:** podno

**Sistem za hlađenje:** centralni sistem sa fen kolima



**Lafarge kuće™** predstavljaju ispunjenje vizije o potpuno novom načinu izgradnje porodičnog doma na tržištu Srbije, koja promovise lokalne materijale nastale u Lafarge Beočinskoj fabrici cementa i najlepše vrednosti francuske kulture:

LJUBAV prema životu i porodici, UDOBNOST i stil u dizajnu i arhitekturi i vanvremensko TRAJANJE.

**Lafarge kuće™** simbolizuju pre svega SIGURNOST vaše investicije uz jedinstvenu mogućnost da finansirate i konačno izgradite kuću kakvu ste želeli. Lafarge i Societe Generale banka su za vas pripremili jedinstvenu ponudu na našem tržištu - povoljan kredit za izgradnju kuće, za koji nije potrebno uspostavljanje hipoteke na drugu nepokretnost. Ponuda uključuje FINANSIRANJE i IZGRADNJU porodičnih kuća po sistemu „ključ u ruke“. Lafarge, jedna od najvećih kompanija u Srbiji, garantuje vam sigurnost. Ona će vas voditi kroz komplikovani svet administracije i dokumentacije - izbor projekta, izradu tehničke dokumentacije, dobijanje dozvole za izgradnju pa sve do dozvole za upotrebu objekta.

Prvi program **Lafarge kuća™**, koji se sastoji od 9 prizemnih i jednospratnih kuća, uz varijante sa ekološkim zelenim ili tradicionalnim kosim krovom, delo je eminentnog arhitekta Jovana Mitrovića. Ovaj program posebno naglašava aspekt UDOBNOСТИ, koja se ogleda kroz jednostavan ali jedinstven arhitektonski koncept, uz akcenat na optimalnoj iskorišćenosti prostora, funkcionalnosti i visoku energetske efikasnosti. Tim arhitekata je spreman da pozicionira i prilagodi kuće zahtevima svakog placa, ali i da izađe u susret svim drugim specifičnim zahtevima klijenta. Arhitektonska rešenja ovog programa uz celokupnu projektnu dokumentaciju predstavljaju poklon klijentima od strane Lafarge-a. Uz sve to, moguće je uz svaki od objekata naručiti i sklop baštenskog roštilja sa elementima letnje kuhinje kao tradicionalnog mesta okupljanja porodice i prijatelja. Osnovni građevinski materijali su proizvedeni u Beočinskoj fabrici cementa, čiji proizvodi predstavljaju vezivno tkivo srpskog građevinarstva.

Konstrukcija **Lafarge kuće™**, oličena kroz savremenu tehnologiju brze i efikasne DWS gradnje (Double Wall System), predstavlja svojevrsnu „poeziju u betonu“, obezbeđujući vanvremensko TRAJANJE objekta i pružajući osećaj bezbednosti od svih spoljašnjih uticaja i vremenskih nepogoda. Lafarge obezbeđuje 100 GODINA garancije na konstrukciju, a 2 godine garancije na završne radove. Kao zasebna konstrukcija uz objekat, postoji mogućnost izgradnje posebnog garažnog modula od armiranog betona uklopivog u sve tipove kuća.





**STANDARD**

**PREMIJUM**

**LUKS**

**Završna obrada podova:** laminat visoke klase

**Fasadna obrada:** dekorativni plastificirani malter preko tvrde mineralne vune

**Stolarija:** šestokomorni PVC

**Sanitarije:** Vidina ili slično

**Zidna i podna keramika:** domaća ili španska

**Sistem za grejanje:** centralno radijatorsko grejanje na pelet ili struju\*

**Završna obrada podova:** parket prve klase

**Fasadna obrada:** dekorativni plastificirani malter višeg kvaliteta, bojen samoperivom bojom preko tvrde mineralne vune

**Stolarija:** aluminijum sa termoprekidom

**Sanitarije:** Villeroy&Boch

**Zidna i podna keramika:** Marazzi ili slično

**Sistem za grejanje:** radijatorsko konvektorski sistem\*

**Sistem za hlađenje:** VRV

**Završna obrada podova:** parket extra klase velikog formata

**Fasadna obrada:** dekorativni plastificirani malter višeg kvaliteta, bojen samoperivom bojom preko tvrde mineralne vune i drvo

**Stolarija:** aluminijum - drvo sa termoprekidom

**Sanitarije:** Villeroy&Boch Exclusive  
Zidna i podna keramika: po izboru klijenta

**Sistem za grejanje:** podno\*

**Sistem za hlađenje:** centralni sistem sa fen kolima

**Cena kuće  
od 572€/m<sup>2</sup> + PDV**

**Prizemlje**

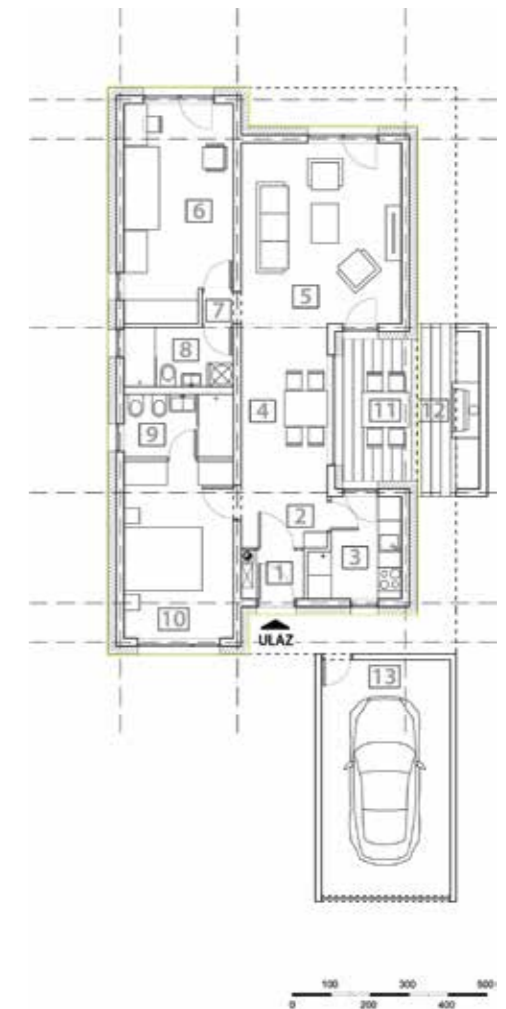
<b>1</b>	vetrobran	1.90m <sup>2</sup>
<b>2</b>	komunikacija	2.86m <sup>2</sup>
<b>3</b>	kuhinja	5.40m <sup>2</sup>
<b>4</b>	trpezarija	9.68m <sup>2</sup>
<b>5</b>	dnevna soba	18.86m <sup>2</sup>
<b>6</b>	spavaća soba	14.87m <sup>2</sup>
<b>7</b>	hodnik	0.80m <sup>2</sup>
<b>8</b>	kupatilo	4.20m <sup>2</sup>
<b>9</b>	kupatilo	4.48m <sup>2</sup>
<b>10</b>	spavaća soba	12.60m <sup>2</sup>

**Ukupno:**

<b>NETO</b>	75.65m <sup>2</sup>
<b>BRUTO</b>	105.16m <sup>2</sup>

**Dodatne opcije  
(nisu uključene u cenu):**

<b>11</b>	terasa	6.84m <sup>2</sup>
<b>12</b>	roštilj	7.92m <sup>2</sup>
<b>13</b>	garaža	22.80m <sup>2</sup>



\* Izvor energije nije uključen u cenu.





**STANDARD**

**PREMIJUM**

**LUKS**

**Završna obrada podova:** laminat visoke klase

**Fasadna obrada:** dekorativni plastificirani malter preko tvrde mineralne vune

**Stolarija:** šestokomorni PVC

**Sanitarije:** Vidina ili slično

**Zidna i podna keramika:** domaća ili španska

**Sistem za grejanje:** centralno radijatorsko grejanje na pelet ili struju\*

**Završna obrada podova:** parket prve klase

**Fasadna obrada:** dekorativni plastificirani malter višeg kvaliteta, bojen samoperivom bojom preko tvrde mineralne vune

**Stolarija:** aluminijum sa termoprekidom

**Sanitarije:** Villeroy&Boch

**Zidna i podna keramika:** Marazzi ili slično

**Sistem za grejanje:** radijatorsko konvektorski sistem\*

**Sistem za hlađenje:** VRV

**Završna obrada podova:** parket extra klase velikog formata

**Fasadna obrada:** dekorativni plastificirani malter višeg kvaliteta, bojen samoperivom bojom preko tvrde mineralne vune i drvo

**Stolarija:** aluminijum - drvo sa termoprekidom

**Sanitarije:** Villeroy&Boch Exclusive  
Zidna i podna keramika: po izboru klijenta

**Sistem za grejanje:** podno\*

**Sistem za hlađenje:** centralni sistem sa fen kolima

**Cena kuće  
od 533€/m<sup>2</sup> + PDV**

**Prizemlje**

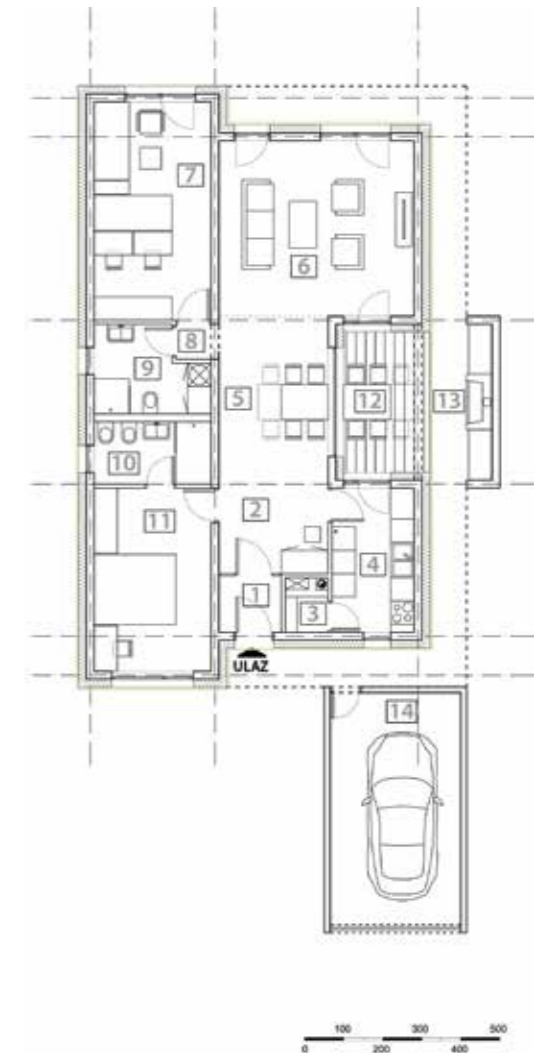
<b>1</b>	vetrobran	2.32m <sup>2</sup>
<b>2</b>	komunikacija	6.16m <sup>2</sup>
<b>3</b>	ostava	1.54m <sup>2</sup>
<b>4</b>	kuhinja	7.77m <sup>2</sup>
<b>5</b>	trpezarija	12.32m <sup>2</sup>
<b>6</b>	dnevna soba	22.50m <sup>2</sup>
<b>7</b>	spavaća soba	16.80m <sup>2</sup>
<b>8</b>	hodnik	0.81m <sup>2</sup>
<b>9</b>	kupatilo	5.90m <sup>2</sup>
<b>10</b>	kupatilo	4.80m <sup>2</sup>
<b>11</b>	spavaća soba	14.10m <sup>2</sup>

**Ukupno:**

<b>NETO</b>	95.02m <sup>2</sup>
<b>BRUTO</b>	128.20m <sup>2</sup>

**Dodatne opcije  
(nisu uključene u cenu):**

<b>12</b>	terasa	7.92m <sup>2</sup>
<b>13</b>	roštilj	7.92m <sup>2</sup>
<b>14</b>	garaža	23.00m <sup>2</sup>



\* Izvor energije nije uključen u cenu.





**STANDARD**

**PREMIJUM**

**LUKS**

**Završna obrada podova:** laminat visoke klase

**Fasadna obrada:** dekorativni plastificirani malter preko tvrde mineralne vune

**Stolarija:** šestokomorni PVC

**Sanitarije:** Vidina ili slično

**Zidna i podna keramika:** domaća ili španska

**Sistem za grejanje:** centralno radijatorsko grejanje na pelet ili struju\*

**Završna obrada podova:** parket prve klase

**Fasadna obrada:** dekorativni plastificirani malter višeg kvaliteta, bojen samoperivom bojom preko tvrde mineralne vune

**Stolarija:** aluminijum sa termoprekidom

**Sanitarije:** Villeroy&Boch

**Zidna i podna keramika:** Marazzi ili slično

**Sistem za grejanje:** radijatorsko konvektorski sistem\*

**Sistem za hlađenje:** VRV

**Završna obrada podova:** parket extra klase velikog formata

**Fasadna obrada:** dekorativni plastificirani malter višeg kvaliteta, bojen samoperivom bojom preko tvrde mineralne vune i drvo

**Stolarija:** aluminijum - drvo sa termoprekidom

**Sanitarije:** Villeroy&Boch Exclusive  
Zidna i podna keramika: po izboru klijenta

**Sistem za grejanje:** podno\*

**Sistem za hlađenje:** centralni sistem sa fen kolima

**Cena kuće  
od 488€/m<sup>2</sup> + PDV**

**Prizemlje**

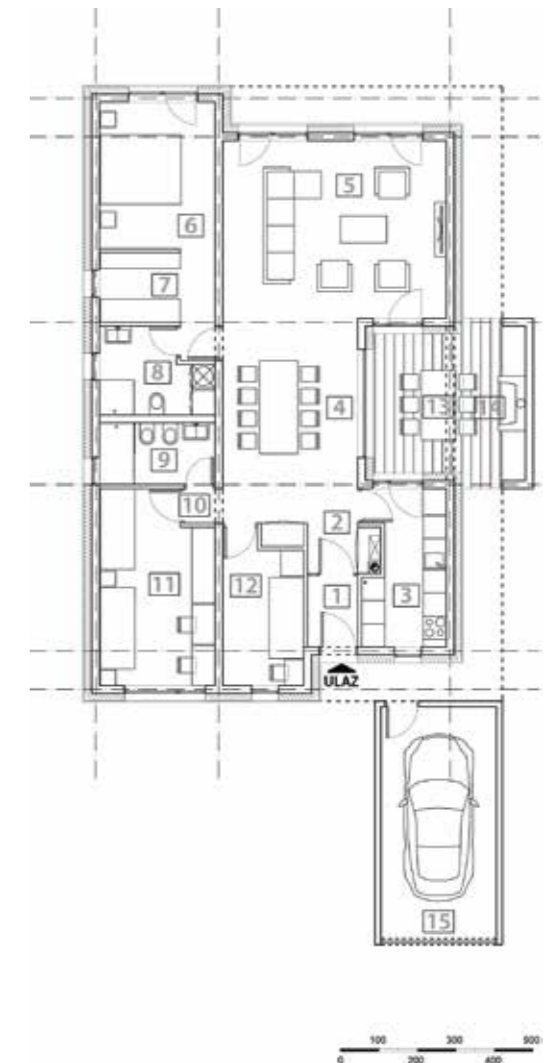
1	vetrobran	2.40m <sup>2</sup>
2	komunikacija	6.20m <sup>2</sup>
3	kuhinja	8.20m <sup>2</sup>
4	trpezarija	15.40m <sup>2</sup>
5	dnevna soba	26.70m <sup>2</sup>
6	spavaća soba	11.50m <sup>2</sup>
7	garderoba	6.40m <sup>2</sup>
8	kupatilo	5.90m <sup>2</sup>
9	kupatilo	4.80m <sup>2</sup>
10	hodnik	0.90m <sup>2</sup>
11	spavaća soba	14.40m <sup>2</sup>
12	spavaća soba	7.90m <sup>2</sup>

**Ukupno:**

<b>NETO</b>	110.70m <sup>2</sup>
<b>BRUTO</b>	146.12m <sup>2</sup>

**Dodatne opcije  
(nisu uključene u cenu):**

13	terasa	8.38m <sup>2</sup>
14	roštilj	8.14m <sup>2</sup>
15	garaža	20.79m <sup>2</sup>



\*Izvor energije nije uključen u cenu.





**STANDARD**

**PREMIJUM**

**LUKS**

**Završna obrada podova:** laminat visoke klase

**Fasadna obrada:** dekorativni plastificirani malter preko tvrde mineralne vune

**Stolarija:** šestokomorni PVC

**Sanitarije:** Vidina ili slično

**Zidna i podna keramika:** domaća ili španska

**Sistem za grejanje:** centralno radijatorsko grejanje na pelet ili struju\*

**Završna obrada podova:** parket prve klase

**Fasadna obrada:** dekorativni plastificirani malter višeg kvaliteta, bojen samoperivom bojom preko tvrde mineralne vune

**Stolarija:** aluminijum sa termoprekidom

**Sanitarije:** Villeroy&Boch

**Zidna i podna keramika:** Marazzi ili slično

**Sistem za grejanje:** radijatorsko konvektorski sistem\*

**Sistem za hlađenje:** VRV

**Završna obrada podova:** parket extra klase velikog formata

**Fasadna obrada:** dekorativni plastificirani malter višeg kvaliteta, bojen samoperivom bojom preko tvrde mineralne vune i drvo

**Stolarija:** aluminijum - drvo sa termoprekidom

**Sanitarije:** Villeroy&Boch Exclusive  
Zidna i podna keramika: po izboru klijenta

**Sistem za grejanje:** podno\*

**Sistem za hlađenje:** centralni sistem sa fen kolima

**Cena kuće od 483€/m<sup>2</sup> + PDV**

**Prizemlje**

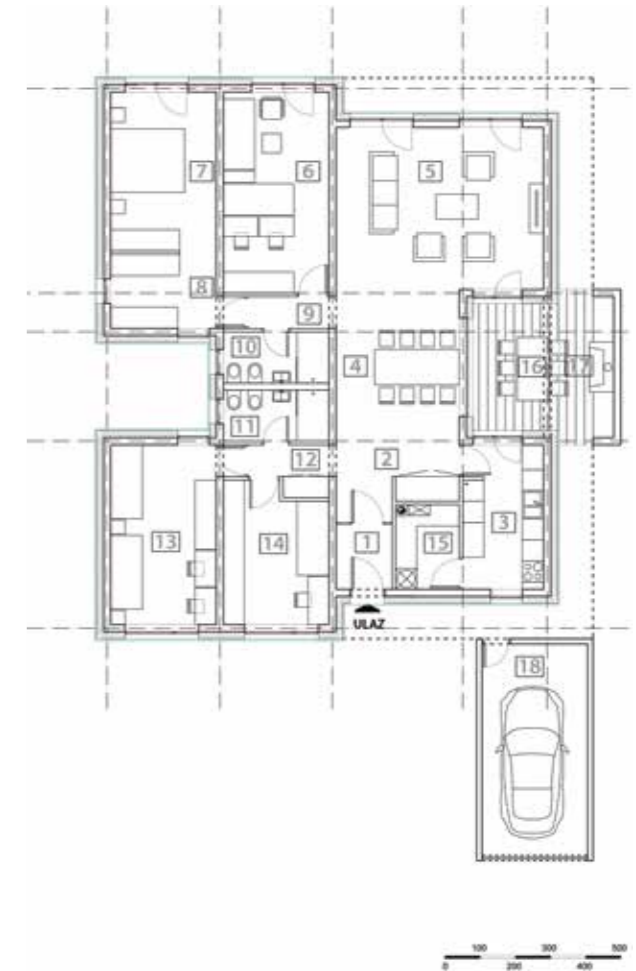
1	vetrobran	2.96m <sup>2</sup>
2	komunikacija	6.49m <sup>2</sup>
3	kuhinja	9.37m <sup>2</sup>
4	trpezarija	15.40m <sup>2</sup>
5	dnevna soba	27.14m <sup>2</sup>
6	spavaća soba	17.10m <sup>2</sup>
7	spavaća soba	13.50m <sup>2</sup>
8	garderoba	6.30m <sup>2</sup>
9	hodnik	2.70m <sup>2</sup>
10	kupatilo	4.35m <sup>2</sup>
11	kupatilo	4.35m <sup>2</sup>
12	hodnik	2.85m <sup>2</sup>
13	spavaća soba	16.02m <sup>2</sup>
14	spavaća soba	11.46m <sup>2</sup>
15	ostava	4.22m <sup>2</sup>

**Ukupno:**

<b>NETO</b>	144.21m <sup>2</sup>
<b>BRUTO</b>	146.12m <sup>2</sup>

**Dodatne opcije**  
(nisu uključene u cenu):

16	terasa	8.64m <sup>2</sup>
17	roštilj	7.92m <sup>2</sup>
18	garaža	20.79m <sup>2</sup>



\*Izvor energije nije uključen u cenu.





**STANDARD**

**Završna obrada podova:** laminat visoke klase  
**Fasadna obrada:** dekorativni plastificirani malter preko tvrde mineralne vune  
**Stolarija:** šestokomorni PVC  
**Sanitarije:** Vidina ili slično  
**Zidna i podna keramika:** domaća ili španska  
**Sistem za grejanje:** centralno radijatorsko grejanje na pelet ili struju\*

**PREMIJUM**

**Završna obrada podova:** parket prve klase  
**Fasadna obrada:** dekorativni plastificirani malter višeg kvaliteta, bojen samoperivom bojom preko tvrde mineralne vune  
**Stolarija:** aluminijum sa termoprekidom  
**Sanitarije:** Villeroy&Boch  
**Zidna i podna keramika:** Marazzi ili slično  
**Sistem za grejanje:** radijatorsko konvektorski sistem\*  
**Sistem za hlađenje:** VRV

**LUKS**

**Završna obrada podova:** parket extra klase velikog formata  
**Fasadna obrada:** dekorativni plastificirani malter višeg kvaliteta, bojen samoperivom bojom preko tvrde mineralne vune i drvo  
**Stolarija:** aluminijum - drvo sa termoprekidom  
**Sanitarije:** Villeroy&Boch Exclusive  
**Zidna i podna keramika:** po izboru klijenta  
**Sistem za grejanje:** podno\*  
**Sistem za hlađenje:** centralni sistem sa fen kolima

**Cena kuće**  
**od 421€/m<sup>2</sup> + PDV**

**Prizemlje**

1	vetrobran	2.02m <sup>2</sup>
2	komunikacija	6.37m <sup>2</sup>
3	toalet	1.30m <sup>2</sup>
4	ostava	1.64m <sup>2</sup>
5	kuhinja	7.24m <sup>2</sup>
6	trpezarija	9.50m <sup>2</sup>
7	dnevna soba	22.90m <sup>2</sup>
<b>NETO</b>		<b>50.97m<sup>2</sup></b>
<b>BRUTO</b>		<b>69.76m<sup>2</sup></b>

**Dodatna opcija**  
(nije uključena u cenu):

8	garaža	26.18m <sup>2</sup>
---	--------	---------------------

**Sprat**

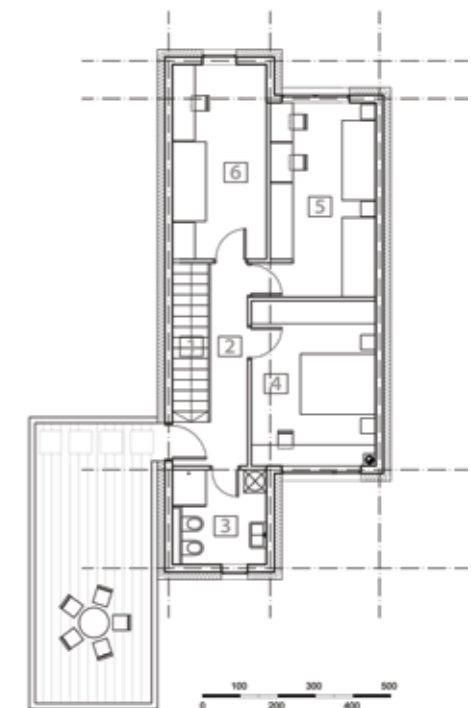
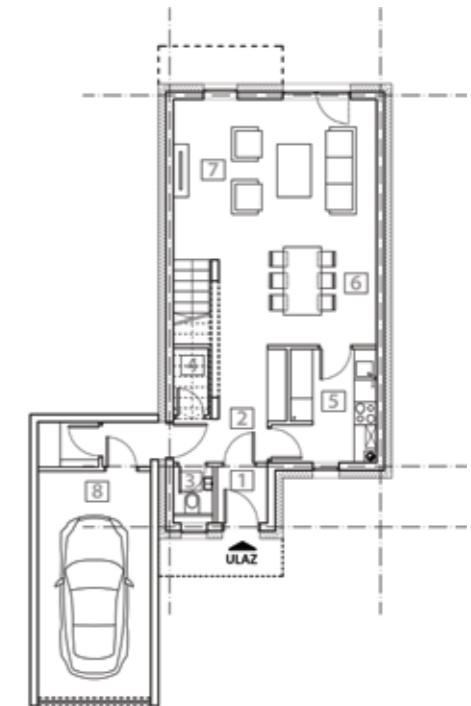
1	komunikacija	4.00m <sup>2</sup>
2	hodnik	6.52m <sup>2</sup>
3	kupatilo	5.87m <sup>2</sup>
4	spavaća soba	14.28m <sup>2</sup>
5	spavaća soba	14.78m <sup>2</sup>
6	spavaća soba	12.85m <sup>2</sup>
<b>NETO</b>		<b>58.30m<sup>2</sup></b>
<b>BRUTO</b>		<b>76.36m<sup>2</sup></b>

**Dodatna opcija**  
(nije uključena u cenu):

7	terasa	26.18m <sup>2</sup>
---	--------	---------------------

**Ukupno:**

<b>NETO</b>	109.27m <sup>2</sup>
<b>BRUTO</b>	146.12m <sup>2</sup>



\*Izvor energije nije uključen u cenu.





**STANDARD**

**PREMIJUM**

**LUKS**

**Završna obrada podova:** laminat visoke klase

**Fasadna obrada:** dekorativni plastificirani malter preko tvrde mineralne vune

**Stolarija:** šestokomorni PVC

**Sanitarije:** Vidina ili slično

**Zidna i podna keramika:** domaća ili španska

**Sistem za grejanje:** centralno radijatorsko grejanje na pelet ili struju\*

**Završna obrada podova:** parket prve klase

**Fasadna obrada:** dekorativni plastificirani malter višeg kvaliteta, bojen samoperivom bojom preko tvrde mineralne vune

**Stolarija:** aluminijum sa termoprekidom

**Sanitarije:** Villeroy&Boch

**Zidna i podna keramika:** Marazzi ili slično

**Sistem za grejanje:** radijatorsko konvektorski sistem\*

**Sistem za hlađenje:** VRV

**Završna obrada podova:** parket extra klase velikog formata

**Fasadna obrada:** dekorativni plastificirani malter višeg kvaliteta, bojen samoperivom bojom preko tvrde mineralne vune i drvo

**Stolarija:** aluminijum - drvo sa termoprekidom

**Sanitarije:** Villeroy&Boch Exclusive  
Zidna i podna keramika: po izboru klijenta

**Sistem za grejanje:** podno\*

**Sistem za hlađenje:** centralni sistem sa fen kolima

**Cena kuće**  
**od 385€/m<sup>2</sup> + PDV**

**Prizemlje**

1	vetrobran	1.57m <sup>2</sup>
2	toalet	3.26m <sup>2</sup>
3	kuhinja	17.48m <sup>2</sup>
4	trpezarija	
5	komunikacija	16.16m <sup>2</sup>
6	dnevna soba	27.98m <sup>2</sup>
	<b>NETO</b>	<b>66.45m<sup>2</sup></b>
	<b>BRUTO</b>	<b>89.74m<sup>2</sup></b>

**Dodatne opcije**  
(nisu uključene u cenu):

7	terasa	15.66m <sup>2</sup>
8	garaža	19.24m <sup>2</sup>

**Sprat**

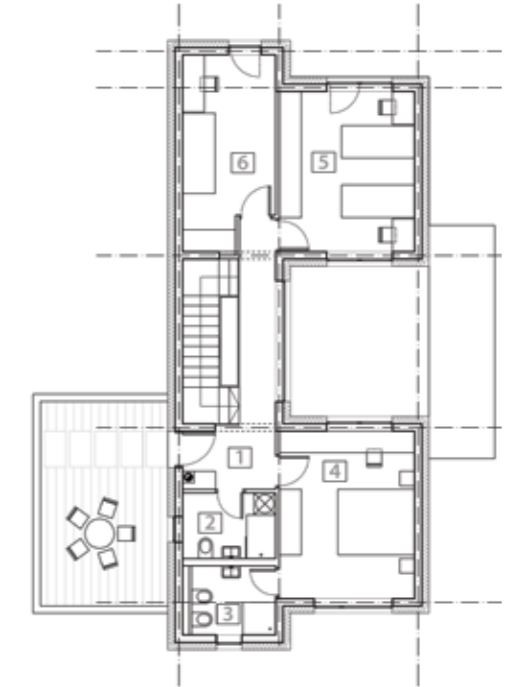
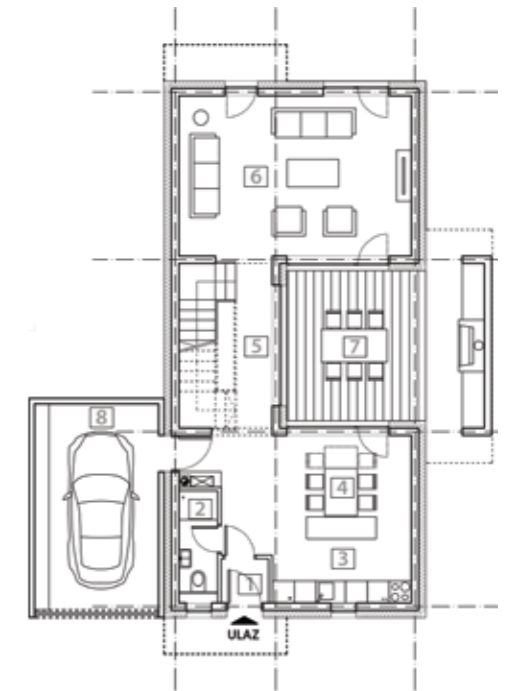
1	komunikacija	15.93m <sup>2</sup>
2	kupatilo	4.61m <sup>2</sup>
3	kupatilo	4.87m <sup>2</sup>
4	spavaća soba	17.02m <sup>2</sup>
5	spavaća soba	16.28m <sup>2</sup>
6	spavaća soba	12.72m <sup>2</sup>
	<b>NETO</b>	<b>71.43m<sup>2</sup></b>
	<b>BRUTO</b>	<b>96.46m<sup>2</sup></b>

**Dodatna opcija**  
(nije uključena u cenu):

7	terasa	19.63m <sup>2</sup>
---	--------	---------------------

**Ukupno:**

<b>NETO</b>	137.88m <sup>2</sup>
<b>BRUTO</b>	186.20m <sup>2</sup>



\*Izvor energije nije uključen u cenu.





**STANDARD**

**PREMIJUM**

**LUKS**

**Završna obrada podova:** laminat visoke klase

**Fasadna obrada:** dekorativni plastificirani malter preko tvrde mineralne vune

**Stolarija:** šestokomorni PVC

**Sanitarije:** Vidina ili slično

**Zidna i podna keramika:** domaća ili španska

**Sistem za grejanje:** centralno radijatorsko grejanje na pelet ili struju\*

**Završna obrada podova:** parket prve klase

**Fasadna obrada:** dekorativni plastificirani malter višeg kvaliteta, bojen samoperivom bojom preko tvrde mineralne vune

**Stolarija:** aluminijum sa termoprekidom

**Sanitarije:** Villeroy&Boch

**Zidna i podna keramika:** Marazzi ili slično

**Sistem za grejanje:** radijatorsko konvektorski sistem\*

**Sistem za hlađenje:** VRV

**Završna obrada podova:** parket extra klase velikog formata

**Fasadna obrada:** dekorativni plastificirani malter višeg kvaliteta, bojen samoperivom bojom preko tvrde mineralne vune i drvo

**Stolarija:** aluminijum - drvo sa termoprekidom

**Sanitarije:** Villeroy&Boch Exclusive  
Zidna i podna keramika: po izboru klijenta

**Sistem za grejanje:** podno\*

**Sistem za hlađenje:** centralni sistem sa fen kolima

**Cena kuće  
od 374€/m<sup>2</sup> + PDV**

**Prizemlje**

1	vetrobran	1.87m <sup>2</sup>
2	komunikacija	17.91m <sup>2</sup>
3	toalet	2.96m <sup>2</sup>
4	radna soba	16.74m <sup>2</sup>
5	kuhinja	10.56m <sup>2</sup>
6	trpezarija	13.64m <sup>2</sup>
7	dnevna soba	18.80m <sup>2</sup>
<b>NETO</b>		<b>82.48m<sup>2</sup></b>
<b>BRUTO</b>		<b>109.17m<sup>2</sup></b>

**Dodatne opcije  
(nisu uključene u cenu):**

8	terasa	13.18m <sup>2</sup>
9	garaža	19.45m <sup>2</sup>
10	roštilj	7.92m <sup>2</sup>

**Sprat**

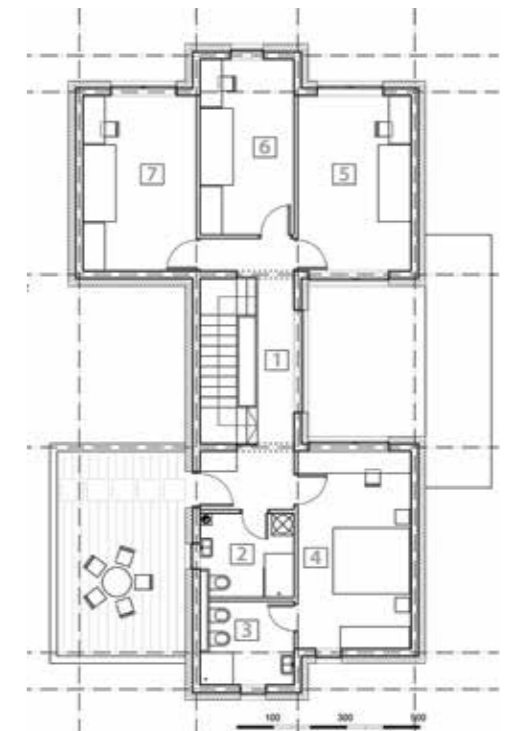
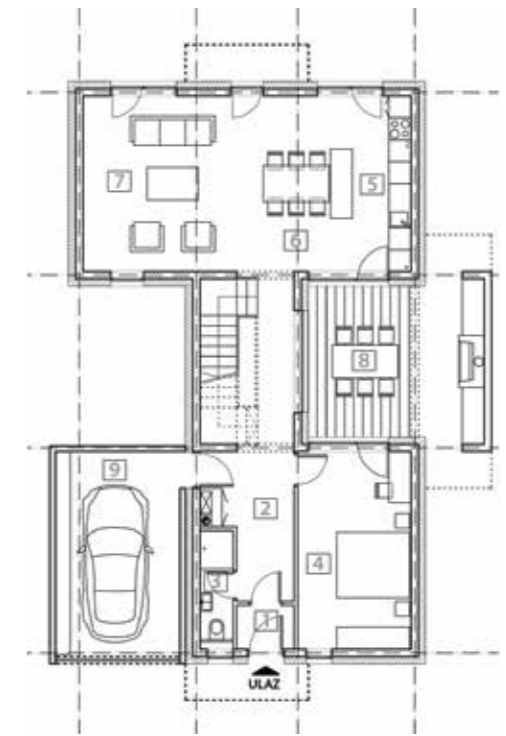
1	komunikacija	17.45m <sup>2</sup>
2	kupatilo	5.69m <sup>2</sup>
3	kupatilo	5.54m <sup>2</sup>
4	spavaća soba	16.74m <sup>2</sup>
5	spavaća soba	14.88m <sup>2</sup>
6	spavaća soba	12.29m <sup>2</sup>
7	spavaća soba	14.88m <sup>2</sup>
<b>NETO</b>		<b>87.47m<sup>2</sup></b>
<b>BRUTO</b>		<b>115.89m<sup>2</sup></b>

**Dodatna opcija  
(nije uključena u cenu):**

8	terasa	19.60m <sup>2</sup>
---	--------	---------------------

**Ukupno:**

<b>NETO</b>	169.95m <sup>2</sup>
<b>BRUTO</b>	225.06m <sup>2</sup>



\*Izvor energije nije uključen u cenu.





**STANDARD**

**PREMIJUM**

**LUKS**

**Završna obrada podova:** laminat visoke klase  
**Fasadna obrada:** dekorativni plastificirani malter preko tvrde mineralne vune  
**Stolarija:** šestokomorni PVC  
**Sanitarije:** Vidina ili slično  
**Zidna i podna keramika:** domaća ili španska  
**Sistem za grejanje:** centralno radijatorsko grejanje na pelet ili struju\*

**Završna obrada podova:** parket prve klase  
**Fasadna obrada:** dekorativni plastificirani malter višeg kvaliteta, bojen samoperivom bojom preko tvrde mineralne vune  
**Stolarija:** aluminijum sa termoprekidom  
**Sanitarije:** Villeroy&Boch  
**Zidna i podna keramika:** Marazzi ili slično  
**Sistem za grejanje:** radijatorsko konvektorski sistem\*  
**Sistem za hlađenje:** VRV

**Završna obrada podova:** parket extra klase velikog formata  
**Fasadna obrada:** dekorativni plastificirani malter višeg kvaliteta, bojen samoperivom bojom preko tvrde mineralne vune i drvo  
**Stolarija:** aluminijum - drvo sa termoprekidom  
**Sanitarije:** Villeroy&Boch Exclusive  
Zidna i podna keramika: po izboru klijenta  
**Sistem za grejanje:** podno\*  
**Sistem za hlađenje:** centralni sistem sa fen kolima

**Cena kuće**  
**od 447€/m<sup>2</sup> + PDV**

**Prizemlje**

1	vetrobran	2.02m <sup>2</sup>
2	komunikacija	2.84m <sup>2</sup>
3	toalet	1.71m <sup>2</sup>
4	kuhinja	5.60m <sup>2</sup>
5	trpezarija	13.64m <sup>2</sup>
6	dnevna soba	18.36m <sup>2</sup>
7	ostava	2.50m <sup>2</sup>
<b>NETO</b>		<b>46.67m<sup>2</sup></b>
<b>BRUTO</b>		<b>60.46m<sup>2</sup></b>

**Dodatna opcija**  
(nije uključena u cenu):

8	garaža	22.25m <sup>2</sup>
---	--------	---------------------

**Sprat**

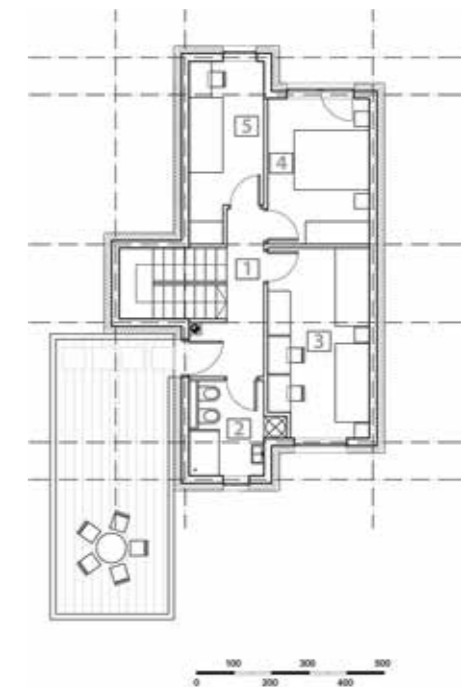
1	komunikacija	11.38m <sup>2</sup>
2	kupatilo	4.77m <sup>2</sup>
3	spavaća soba	13.35m <sup>2</sup>
4	spavaća soba	10.53m <sup>2</sup>
5	spavaća soba	8.64m <sup>2</sup>
<b>NETO</b>		<b>48.67m<sup>2</sup></b>
<b>BRUTO</b>		<b>66.06m<sup>2</sup></b>

**Dodatna opcija**  
(nije uključena u cenu):

6	terasa	22.12m <sup>2</sup>
---	--------	---------------------

**Ukupno:**

<b>NETO</b>	95.34m <sup>2</sup>
<b>BRUTO</b>	126.52m <sup>2</sup>



\*Izvor energije nije uključen u cenu.





**STANDARD**

**PREMIJUM**

**LUKS**

**Završna obrada podova:** laminat visoke klase

**Fasadna obrada:** dekorativni plastificirani malter preko tvrde mineralne vune

**Stolarija:** šestokomorni PVC

**Sanitarije:** Vidina ili slično

**Zidna i podna keramika:** domaća ili španska

**Sistem za grejanje:** centralno radijatorsko grejanje na pelet ili struju\*

**Završna obrada podova:** parket prve klase

**Fasadna obrada:** dekorativni plastificirani malter višeg kvaliteta, bojen samoperivom bojom preko tvrde mineralne vune

**Stolarija:** aluminijum sa termoprekidom

**Sanitarije:** Villeroy&Boch

**Zidna i podna keramika:** Marazzi ili slično

**Sistem za grejanje:** radijatorsko konvektorski sistem\*

**Sistem za hlađenje:** VRV

**Završna obrada podova:** parket extra klase velikog formata

**Fasadna obrada:** dekorativni plastificirani malter višeg kvaliteta, bojen samoperivom bojom preko tvrde mineralne vune i drvo

**Stolarija:** aluminijum - drvo sa termoprekidom

**Sanitarije:** Villeroy&Boch Exclusive  
Zidna i podna keramika: po izboru klijenta

**Sistem za grejanje:** podno\*

**Sistem za hlađenje:** centralni sistem sa fen kolima

**Cena kuće**  
**od 401€/m<sup>2</sup> + PDV**

**Prizemlje**

1	vetrobran	2.52m <sup>2</sup>
2	komunikacija	7.47m <sup>2</sup>
3	toalet	2.89m <sup>2</sup>
4	kuhinja	8.63m <sup>2</sup>
5	trpezarija	15.20m <sup>2</sup>
6	dnevna soba	26.88m <sup>2</sup>
7	ostava	0.72m <sup>2</sup>
<b>NETO</b>		<b>64.31m<sup>2</sup></b>
<b>BRUTO</b>		<b>90.06m<sup>2</sup></b>

**Dodatna opcija**  
(nije uključena u cenu):

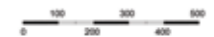
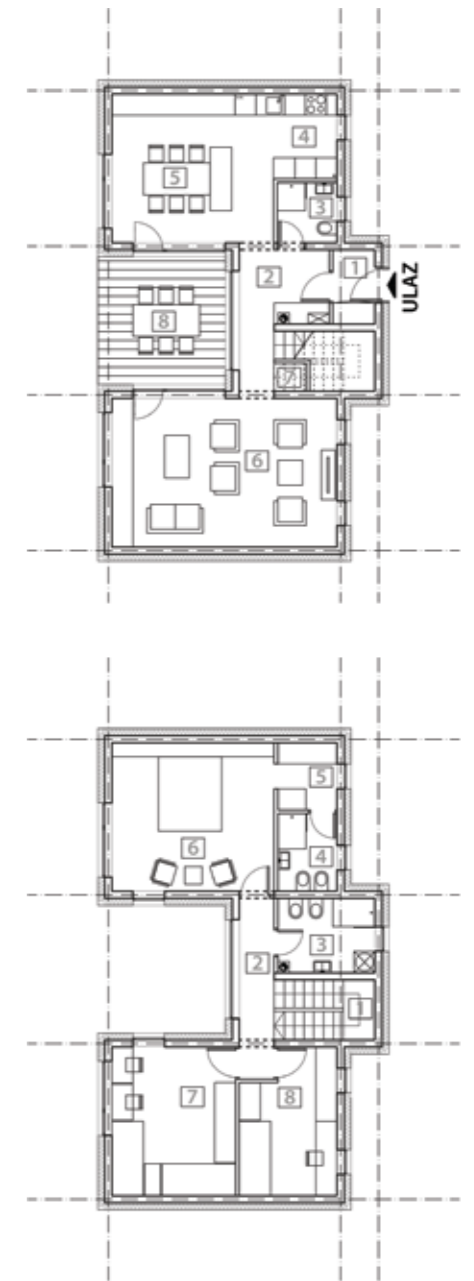
8	terasa	13.03m <sup>2</sup>
---	--------	---------------------

**Sprat**

1	komunikacija	4.86m <sup>2</sup>
2	hodnik	5.10m <sup>2</sup>
3	kupatilo	5.80m <sup>2</sup>
4	kupatilo	3.70m <sup>2</sup>
5	garderoba	3.19m <sup>2</sup>
6	spavaća soba	19.50m <sup>2</sup>
7	spavaća soba	14.78m <sup>2</sup>
8	spavaća soba	10.58m <sup>2</sup>
<b>NETO</b>		<b>67.51m<sup>2</sup></b>
<b>BRUTO</b>		<b>90.06m<sup>2</sup></b>

**Ukupno:**

<b>NETO</b>	131.82m <sup>2</sup>
<b>BRUTO</b>	180.12m <sup>2</sup>



\* Izvor energije nije uključen u cenu.





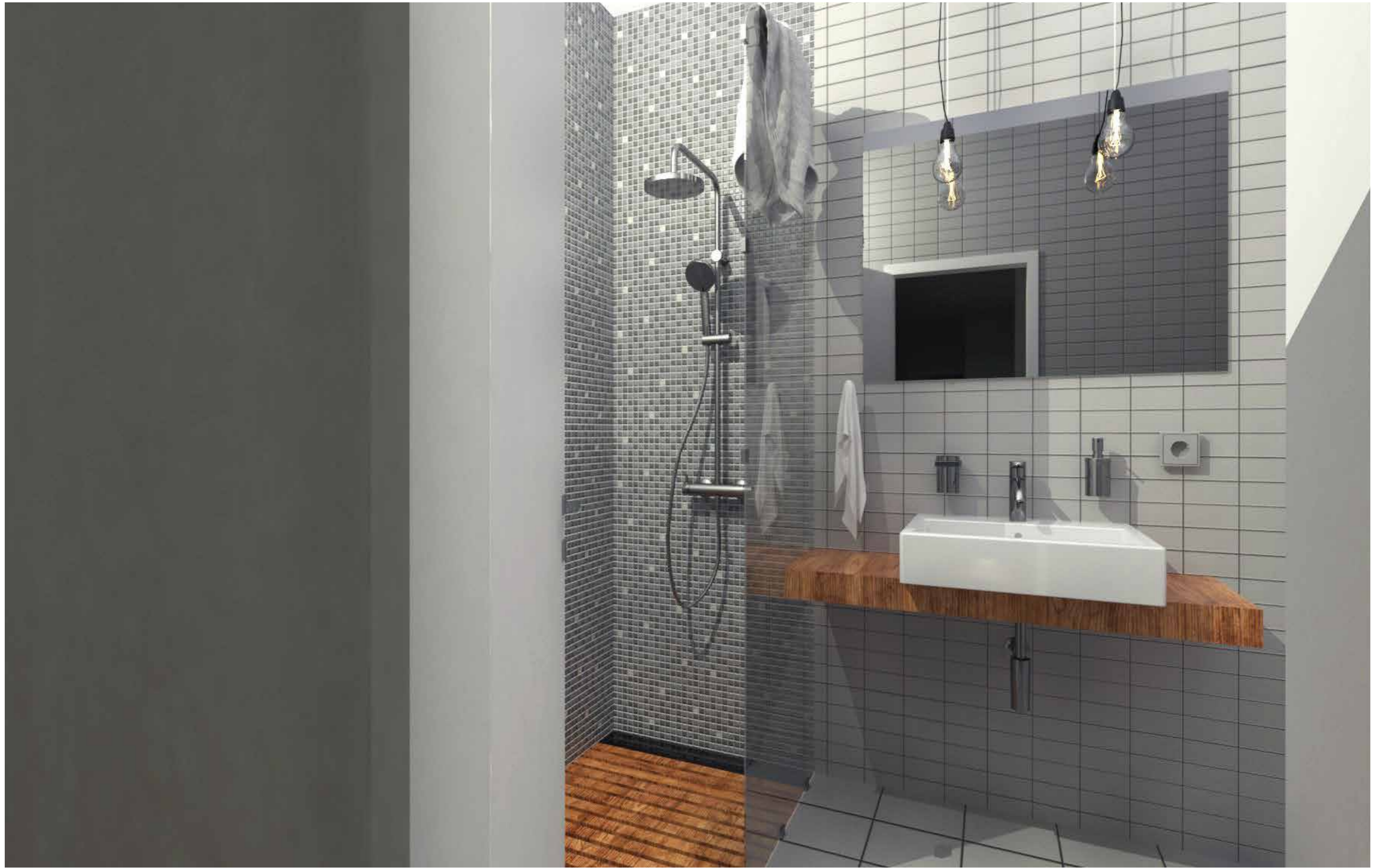
















**DWS**

Double Wall System

## O SISTEMU DUPLIH POLUPREFABRIKOVANIH ZIDOVA

DWS - Double Wall System

Lafarge kuće™ izgrađene su sistemom duplih poluprefabrikovanih zidova (DWS - Double Wall System). Danas je to kvalitetan, pouzdan i efikasan način gradnje koji se primenjuje u celom svetu, a od skoro i u Srbiji. U fabrički proizvedene zidne elemente glatke površinske obrade, ugrađeni su slepi okviri za vrata i prozore, razvodne kutije za elektroinstalacije i ostali instalacijski prodori.

### PREDNOSTI DWS SISTEMA

- Brza i jednostavna montaža
- Bez upotrebe horizontalne i vertikalne oplata
- Smanjena potreba za podupiranjem
- Smanjena količina armiračkih radova prilikom gradnje objekta
- Kontrolisan kvalitet u fabričkim uslovima
- Ugradnja razvodnih kutija za elektroinstalacije i izvedeni ostali instalacijski prodori
- Nema potrebe za malterisanjem, vec samo za finalnom obradom - gletovanjem i farbanjem zbog vrlo glatke obrade površina

