



[www.ban-inox.rs](http://www.ban-inox.rs)



## О НАС

Фирма «BAN-INOX» занимается производством изделий из металла, в основном из нержавеющей стали и стали, предназначенной для строительной и пищевой промышленности.

Производственная программа для строительства включает в себя:

- Конструкции из нержавеющей и стандартной стали;
- Сборные помещения;
- Ограждения, перила, ворота и навесы;
- Изделия из кованого железа;
- Защитные решетки;
- Винтовые лестницы и лестничные клетки с прямыми маршами;
- Безопасные двери;
- Стальные каналы и системы водоотведения сточных вод;
- Жилищные и офисные контейнеры (модульное строительство);
- Изготовление оборудования для боен (подвесные пути, вешалки).

Продукция для строительства в основном изготавливается из стали (горячая оцинковка с/без покраски) и нержавеющей стали.

Производственная программа для пищевой промышленности включает в себя:

- Столы;
- Посудомойки;
- Умывальники;
- Полки;
- Колоды для рубки мяса;
- Колеса для коптильных камер и печей;
- Колеса для ящиков;
- Формы для формовки мяса и теста при сушке и печении;
- Бугели и крюки для мяса;
- Различные подставки для оборудования;
- Вытяжные зонты;
- Стерилизаторы для ножей;
- Бочки для вина, ракии, меда и других жидкостей в пищевой и химической промышленности.

Вся перечисленная продукция изготавливается из нержавеющей стали качества AISI 304 или по требованиям заказчика AISI 316. Большинство продукции изготавливается в стандартизованных размерах и формах, но фирма «BAN-INOX» также изготавливает оборудование по размерам или форме согласно требованиям заказчика. Помимо этого, фирма «BAN-INOX» изготавливает любую продукцию по чертежам или образцам заказчика.

Мы также можем предложить ряд услуг по обработке металла:

- Механическая резка жести до 12х4000мм;
- Плазменная резка на станках с ЧПУ толщиной до 40мм;
- Гнутье жести на листогибном прессе с ЧПУ толщиной 120х4000мм;
- Круговое гнутье жести толщиной до 6х2000мм;
- Гнутье жести до формы тройного цилиндра и колючки;
- Сварка стали, нержавеющей стали и алюминия;
- Сборка панелей;
- Машинная обработка на станках с ЧПУ и стандартных станках;
- Обработка больших частей из металла 4000х2000мм на оборудовании NC Borverk ILR BG130P.



Применение стальных конструкций в строительстве:

Строительство зданий и сооружений: спортивные залы, выставочные залы, многоэтажные здания, промышленные корпуса, кровли стадионов, ангаров.

Строительство мостов: автомобильные мосты, железнодорожные мосты, комбинированные мосты, пешеходные мосты...

Специальные (инженерные) конструкции, антенные опоры, опоры линий электропередачи, промышленные дымовые трубы, силосы, резервуары, трубопроводы, оффшорные платформы.

Положительные характеристики (преимущества) стальных конструкций: Высокие значения механических характеристик. Элементы небольших размеров и массы, промышленное производство – высокое качество, легкая эксплуатация, простая транспортировка и сборка, более легкое и дешевое фундаментное, устойчивость к сейсмическим воздействиям, гибкость и адаптивность, возможность демонтажа, постоянная ценность, легкий и простой ремонт и реконструкция.

Недостатки стальных конструкций: чувствительность к коррозии. Чувствительность к воздействиям пожара. Необходимость квалифицированной рабочей силы.







Нержавеющая сталь, иннокс или ростфрай

( нем. Rostfreier Stahl – нержавеющая сталь, англ. INOX – inoxidizing – предохраняет от окисления, ржавчины или тления) – это сталь, которая, в первую очередь, сплавляется с никелем и хромом. В 1913 году английский специалист по металлургии Гарри Брирли, работая над проектом улучшения действия ствола ружья, случайно обнаружил, что добавив хром низкоуглеродной стали добиваемся устойчивости к повреждениям, в первую очередь, к коррозии.

Нержавейка – это современный и привлекательный материал, которого можно легко чистить. Это прочный материал, характеризующийся устойчивостью к коррозии, материал приемлемый для ухода, пригодный для производства и в конце концов материал, который способствует охране природы, из-за простой утилизации.

Сегодня нержавеющая сталь имеет широкое применение из-за своих антикоррозийных и немагнитных характеристик, используется в строительстве, пищевой и химической промышленности, мебельной промышленности, медицине и производстве украшений.



Ворота, ограждения, перила и навесы могут быть изготовлены из стали, нержавеющей стали и кованого железа. Элементы, которые изготавливаются из стали и кованого железа могут подвергнуться горячей оцинковке с целью защиты от коррозии, а потом их можно и покрасить или только покрасить. Элементы из нержавеющей стали можно натачивать или полировать в зависимости от пожеланий заказчиков.





Жилые и офисные контейнеры являются простым, функциональным и быстрым решением, когда нет достаточного места для стройки жилья или проведения полевых работ. Они также являются отличным решением для размещения семей в разных чрезвычайных ситуациях природного и неприродного характера. Стандартные контейнеры изготавливаются в размерах 6000x2400x2400 мм, длина контейнера может быть 3000-12000мм. По требованиям заказчиков они могут изготавливаться в других размерах. Комбинированием с несколькими типовыми контейнерами, можно построить населенные пункты. Контейнеры по требованиям заказчиков можно оснастить туалетами, ванными и кухнями с комплексными системами водоснабжения и канализации. Контейнеры из-за экономии пространства при транспортировке отправляются в транспортной упаковке (в демонтированном виде).



Служат как производственные, складские, офисные и другие помещения. Их можно покрыть сэндвич-панелями или жестью в форме трапеции в зависимости от пожеланий заказчиков.

Планировка помещения:

Зал – сооружение, оформленное из одного или нескольких нефов

Неф – часть сооружения, оформленная из ряда параллельных опор

Поле – часть нефа, ограниченная противоположными парами опор

Основные конструкционные секции несущей системы однонефного зала:

Кровельная конструкция (стропильные фермы, прогоны, перекладины, стропила и стяжки)

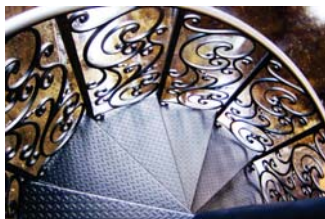
Основные опоры и анкерные системы

Конструкция объемных стен и перегородочных стен (фасадные задвижки и опоры)

Соединения (кровельные, вертикальные, для боковых ударов, для тормозки)

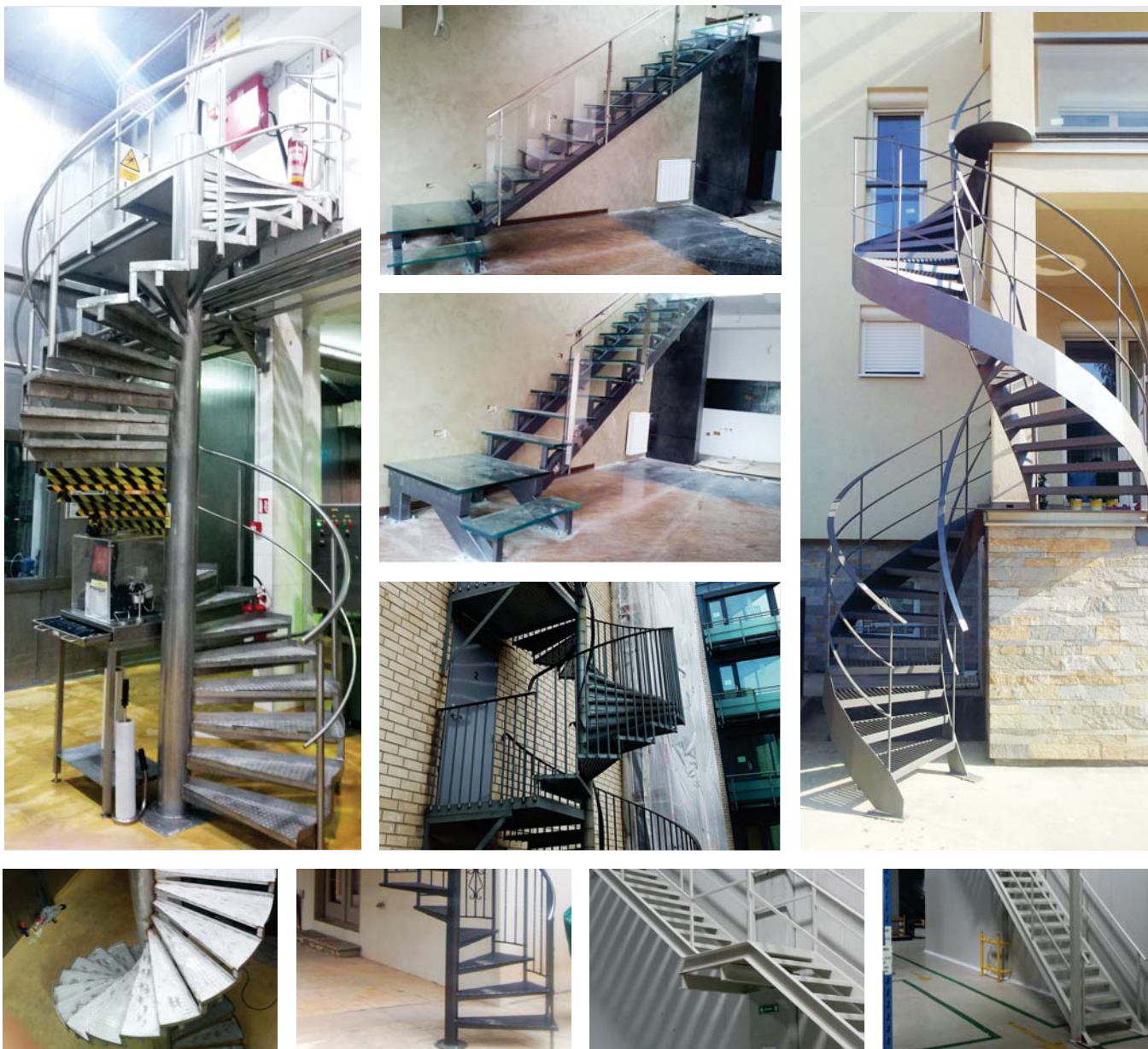
Дополнительные элементы (платформы, лестницы, световые колодцы, системы вентилирования)





Технология ковки является одной из самых старых и самых распространенных поступков обработки металла. Кованое железо с давних времен украшает замки, дворцы и дома известных людей. Кованое железо сегодня является доступным почти всем, благодаря применению оборудования для его изготовления. Когда-то ковка осуществлялась вручную, т.к. кузнецы нагревали металл при помощи огня. Сегодня ковка осуществляется машинным способом. Металл разогревается горелками или индукционной катушкой.





При проектировании домов или квартир с несколькими этажами, одной из важнейших деталей является место для лестницы.

Для одних это символ классового статуса, для других возможность показать роскошь и мощь, пока для третьих это только путь к первому этажу или чердаку.

Лестница может быть одно-, двух-, трехмаршевая с или без посадки или винтовая.

Место для лестницы определяет вид и форму самой лестницы.

Лестницы, которые изготавливаются из металла имеют многие преимущества, среди которых: легкая конструкция, быстрое изготовление, большой выбор моделей, эстетическая деталь.





- Столы;
- Посудомойки;
- Умывальники;
- Колоды для рубки мяса;
- Колеса для копильных камер и печей;
- Колеса для ящиков;
- Формы для формовки мяса и теста при сушке и печении;
- Бугели и крюки для мяса;
- Различные подставки для оборудования;
- Вытяжные зонты;
- Стерилизаторы для ножей;
- Бочки для вина, ракии, меда и других

Все перечисленные продукты изготавливаются из нержавеющей стали качества (AISI 304) или по пожеланиям покупателей Č4573 (AISI316). Большинство продукции изготавливается в стандартных размерах и формах, но по требованиям заказчиков можно их изготовить в желаемых размерах и формах.

Помимо указанной продукции, мы можем изготовить и другую продукцию по чертежам и образцам покупателя.







Сливы и каналы для отведения сточных вод

Они используются в пищевой и химической промышленности. Изготавливаются из нержавеющей жести качества Č4580 (AISI 304) или Č4573 (AISI316).

Изготавливаются в разных ширинах и глубинах в зависимости от количества воды, которую необходимо собрать. Они могут иметь неограниченную длину. Существует несколько типов дренажной решетки. Решетка в форме сотов, изготовленная из плоской стали может выдержать вес пешеходов и легкие транспортные средства, пока решетки из плит применяются в случае тяжелых грузовых автомобилей.

Сливы имеют корзину для сбора крупной грязи и решетку на дренажной трубе, которая предостерегает проникновение крупных отходов в канализацию.

Наши сливы и каналы находятся в цехах пищевой и химической промышленности, следующих компаний:

«Coca Cola HBC» Земун  
 Индустрия мяса «Neoplanta»  
 «Rauch Serbia»  
 «Marbo product»  
 «Kristal so»  
 «Monbat»





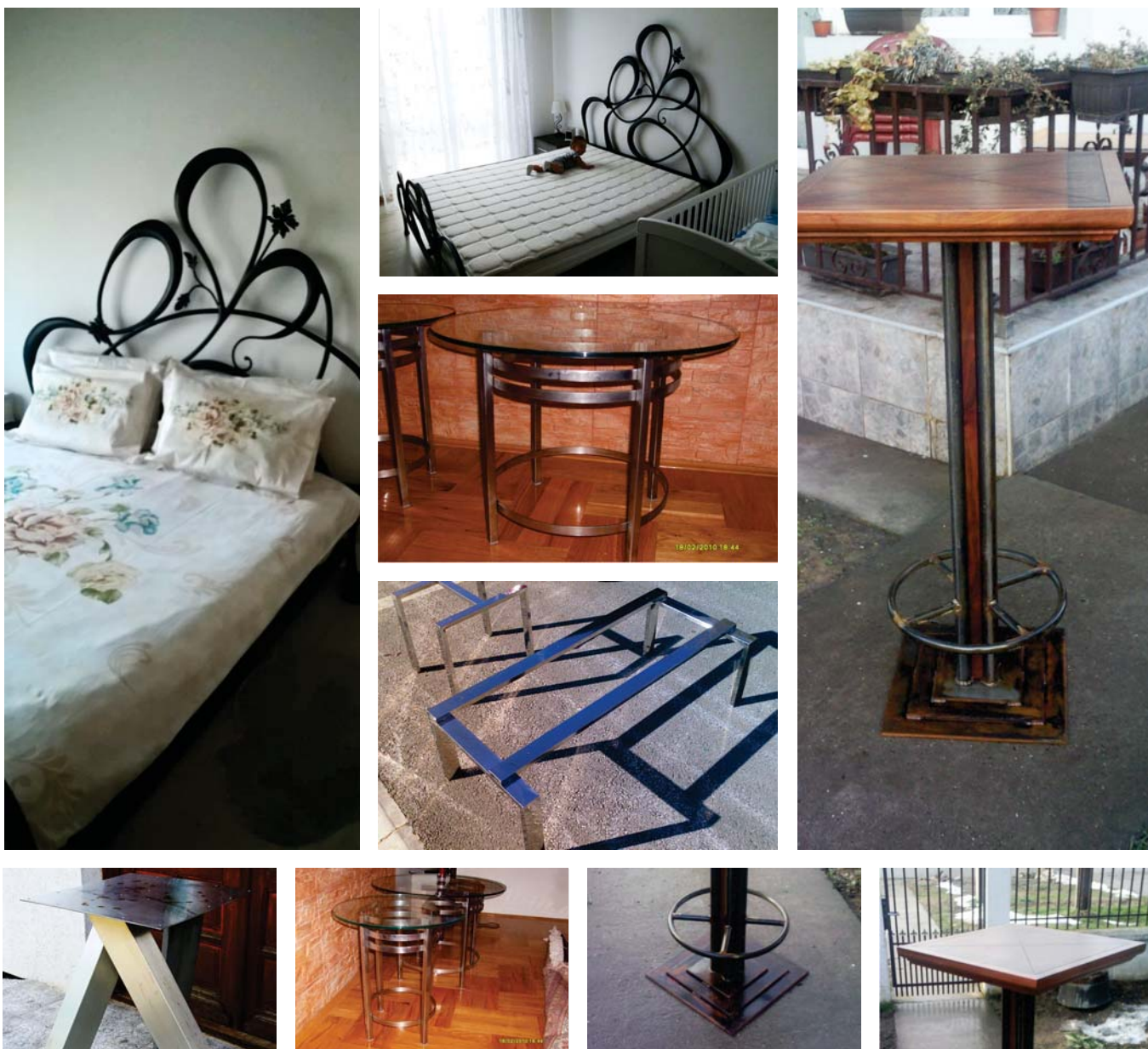


Старый способ защиты дверей и окон к настоящему времени еще работает. Решетки являются хорошей защитой против воров, в то же время и эстетической деталью.

Оконные решетки могут быть зафиксированными и распашными.

Они изготавливаются из кованого железа, коробковых профилей или профлей из нержавеющей стали и труб и могут защитить и украсить ваш дом или офисные помещения.





Уникальная мебель изготавливается из металла или сочетания металла, дерева и полиэстера. Таким образом передается художественный момент и помещения получают более красивыми и приятными для жизни.

Для изготовления такой мебели нужна хорошая идея, умелые руки, труд и усилия. Впечатление, которое производит такая мебель совершенно возмещает трудности при изготовлении..



Посуда для вина, ракии, и других жидкостей в пищевой и химической промышленности

Посуда изготавливается из нержавеющей стали качества Č4580 (AISI304) или по требованиям Č4573 (AISI316). Для хранения вина, используются вертикальные бочки, которые имеют тзв. «плавучую крышу», которая погружается вместе с вином и не позволяет контакта с воздухом. Из-за этого вино не портится и не окисляется.

Объем 5-700л. Посуды для ракии могут быть вертикальными и горизонтальными. Они изготавливаются с пробкой, которая из герметически закрывает.

Горизонтальные бочки изготавливаются в объемах 5-50 л, вертикальные 5-700л.

Преимущество посуды из нержавеющей стали – легкий уход и мытье, нержавеющая сталь не впитывает жидкость, небольшая масса по отношению к объему посуды. Чтобы добиться эффекта деревянной бочки, в вино и ракию можно положить деревянные половые доски.

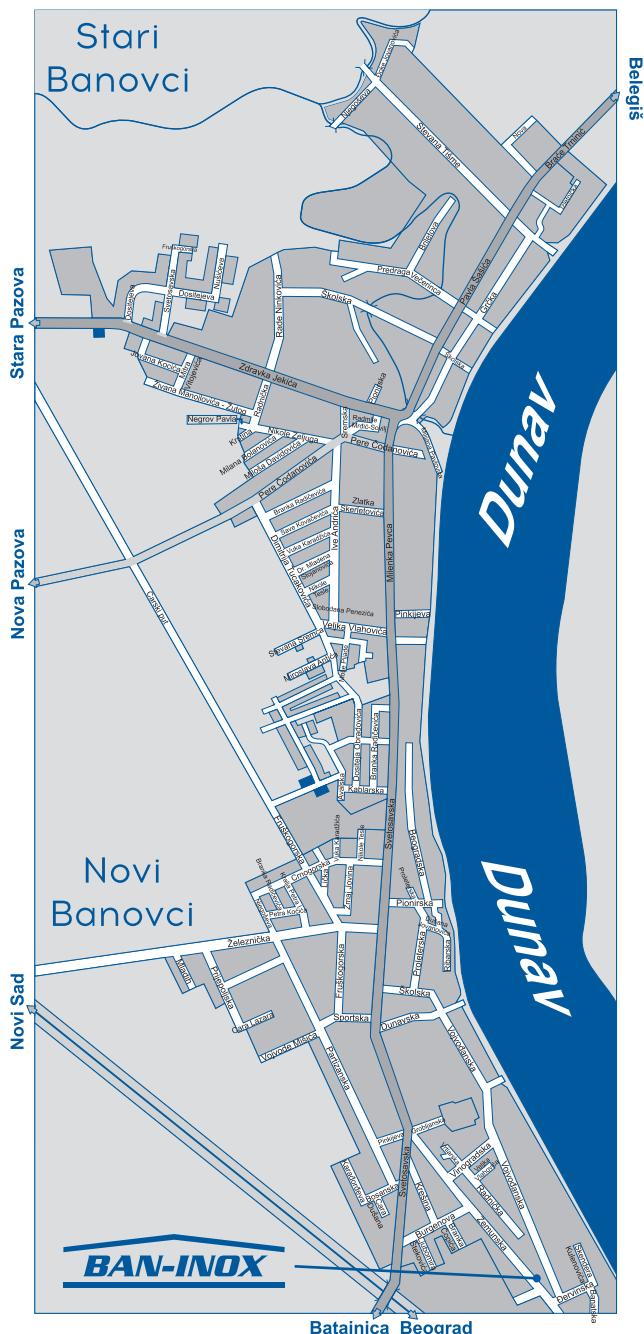
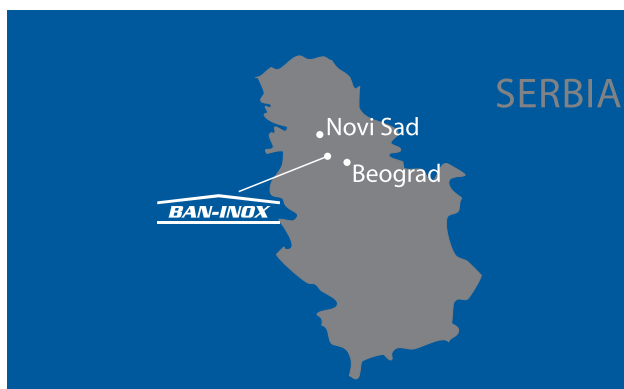
В посуду из нержавеющей стали можно разливать все виды жидкостей, гелей и другие вещества в пищевой или химической промышленности. Их можно изготовить в объеме несколько тысяч листов.



## СПИСОК ОТЗЫБОВ

**Aerodrom Nikola tesla** Beograd  
**Alda biro** Beograd  
**Atrium consulting d.o.o.** Beograd  
**ABM ART Consulting d.o.o.** Beograd  
**Albi-pro d.o.o.** Beograd  
**Alimpex d.o.o.** Novi Banovci  
**Algar d.o.o.** Zemun  
**Amigo kompani d.o.o.** Pancevo  
**Beobanka a.d.** Beograd  
**Big picture d.o.o.** Beograd  
**Bauwesen d.o.o.** Lazarevac  
**Burjan d.o.o.** Pančevo  
**BT beton gradnja d.o.o.** Zemun  
**Centrobanka a.d.** Beograd  
**Credibel banka a.d.** Beograd  
**Carnex AD** Industrija mesa Vrbas  
**Coca-Cola HBCcompany** Zemun  
**CAF S.A. Španija**-ogranak Beograd  
**Cyber: Few Good Men** Beograd  
**Control banka a.d.** Beograd  
**Dorado energy SZR** Beograd  
**Dinara banka a.d.** Beograd  
**Delta banka a.d.** Beograd  
**D.N Renovation** Švajcarska  
**Dabi Soudure Sarl** Švajcarska  
**Djurdjevic SZTR** Subotičke  
**Dabel d.o.o.** Nova Pazova  
**Deus sistem d.o.o.** Dobanovci  
**Eko izgradnja d.o.o.** Novi Sad  
**Euchem d.o.o.** Beograd  
**Eko elektrofrigo d.o.o.** Beograd  
**Edil d.o.o.** Backa Palanka  
**Energo-zelena d.o.o.** Indjija  
**Euro bravo d.o.o.** Beograd  
**Eaton electric d.o.o.** Sremska Mitrovica  
**Euro mobile** Beograd  
**Fiba d.o.o.** Novi Sad  
**Frozen fruit d.o.o.** Zemun  
**Force&forma d.o.o.** Beograd  
**Feniks-bus d.o.o.** Novi Sad  
**Foresto metal** Beograd  
**Grossoptik d.o.o.** Beograd  
**Gumel-pumpe d.o.o.** Jagodina  
**Grappa d.o.o.** Beograd  
**Gecom d.o.o.** Beograd  
**Galeb GTE** Zemun  
**Gramiks d.o.o.** Stara Pazova  
**Gozba d.o.o.** Vojka  
**Galeb FSU AD** Beograd  
**Gumoprofil** Indjija  
**Grand prod d.o.o.** Beograd  
**HE Djerdap** Kladovo  
**Invest banka a.d.** Beograd  
**Institut Mihajlo Pupin** Beograd  
**ISTOBAL, S.A.** Španija  
**Integrity Worldwide Inc.** Kanada  
**Ikea d.o.o.** Beograd  
**IM Matijevic d.o.o.** Novi Sad  
**Interclean d.o.o.** Beograd  
**Inpharm co d.o.o.** Zemun

**Jik banka a.d.** Beograd  
**Kota d.o.o.** Slovenija  
**Kan media d.o.o.** Zrenjanin  
**Kristal so d.o.o.** Beograd  
**Koka prom** Pančevo  
**Keops constructions d.o.o.** Beograd  
**KPŽ Radic** Ruma  
**Koteks d.o.o.** Surčin  
**K.B.M. d.o.o.** Beograd  
**Kerečki komerc d.o.o.** Zemun  
**LB mont** Klenje  
**Lorast d.o.o.** Beograd  
**MB ASI banka d.d.** Beograd  
**Menadzer** Beograd  
**Mercator** Slovenija  
**Metro cash & carry d.o.o.** Beograd  
**Masel group d.o.o.** Beograd  
**Mezsystem d.o.o.** Beograd  
**Mile Dragic Production** Zrenjanin  
**Mark-trade d.o.o.** Novi Sad  
**MP Invest d.o.o.** Beograd  
**Mesopromet company d.o.o.** Jagodina  
**Majur group d.o.o.** Novi Sad  
**Neoplanta AD Industrija mesa** Novi Sad  
**Nelt Co.** Beograd  
**NTM International LTD** Engleska  
**Network co AD** Beograd  
**Pons gradnja d.o.o.** Novi Banovci  
**P.R. Immobilier Sarl** Švajcarska  
**PKS interiør & industri AS** Norveška  
**Podgorina frucht d.o.o.** Osečina  
**Reprom d.o.o.** Stari Banovci  
**RM Alkon stahl d.o.o.** Beograd  
**Skopska komercijalna banka** Makedonija  
**Stolichny bank** Moskva Rusija  
**Sber bank Petropavlovsk** Kamčatski Rusija  
**Smelt d.d.** Slovenija  
**S Frigo d.o.o.** Stari Banovci  
**Stojnic mont Z.R.** Dobanovci  
**Smart-plus d.o.o.** Beograd  
**Stamevski d.o.o.** Stara Pazova  
**SMKR SAŠA d.o.o.** Stara Pazova  
**SR Promes** Stara Pazova  
**SR Mesara Štrbac** Nova Pazova  
**SR Obim** Novi Banovci  
**SMPR Pam** alatnica Stari Banovci  
**Tunalux d.o.o.** Beograd  
**Todebo d.o.o.** Lačarak  
**TT metal-inox** Novi Banovci  
**Termoplast SZR** Stara Pazova  
**Titel agro d.o.o.** Titel  
**Terboinox d.o.o.** Sombor  
**TPUR Paradise food** Novi Banovci  
**Vodo Karin d.o.o.** Novi Sad  
**Vojno tehnicki institut** Beograd  
**Veranex d.o.o.** Beograd  
**Veterinar tim d.o.o.** Stara Pazova  
**Yunip d.o.o.** Zemun  
**Ћivinoprodukt d.o.o.** Pančevo  
**4M d.o.o.** Novi Banovci



Нови Бановцы – это населенный пункт в Республики Сербия, который принадлежит муниципалитету Старая Пазова, в составе Сремского округа на правом берегу Дуная, в 12 километрах от Земуна по течению реки. Место располагается в 3 км от Батайницы. По данным переписи на 2011 год здесь живет 9443 человек.

Место было соединено с населенным пунктом Стари Бановцы, с которым оно делает одно целое под названием Бановцы. Здесь живет 16000 человек.

Рядом проходит автодорога Е-75, являющаяся основной связью между местом Нови Бановцы и Белграда, а также связью с г. Нови Сад. Нови Сад располагается в 60 километрах.

Через населенный пункт проходит и региональная дорога, которая соединяет Бановцы с Батайницом, Земун, Белградом, Угриновцима, Добановцима, Сурчином, а также региональная дорога, которая соединяет Бановцы с придунайскими селами Белегиш, Сурдук, Новый и Старый Сланкамен, Крчедин, Бешка и городами Сремски Карловцы и Нови Сад. Существуют также и региональные дороги Бановцы – Старая Пюазова – Шимановцы и Бановцы- Старая Пазова – Инджия – Голубинцы – Путинцы- Рума- Сремска Митровица. Территория на которой располагается место Нови Бановцы, была населена еще с давних времен. В центре этого места есть римская археологическая находка Бургена (lat. Burgenae).

Нови Бановцы представляли собой пересечение путей Востока и Запада. Сегодня здесь существует дом под названием «Янескина Кафана», в котором в турецкое время ночевали все солдаты и торговцы, ехавшие в Стамбул и Вену. Нови Бановцы начали быстро развиваться в начале 80-ых годов, когда между Старыми и Новыми Бановцами появился населенный пункт Бановцы-Дунай под популярным названием «Каблар».

#### Phone

+381 22 341 436

+381 63 341 436 - Vladimir

+381 63 396 743 - Branislav

#### Adress

Zemunska 94b  
Novi Banovci, Srbija

#### e-mail

[kele@ban-inox.rs](mailto:kele@ban-inox.rs)

[bane@ban-inox.rs](mailto:bane@ban-inox.rs)

#### Web site

[www.ban-inox.rs](http://www.ban-inox.rs)