



www.ban-inox.rs

Chi siamo?

Ban-inox è una società di famiglia, nata come azienda successore della società Mileks costituita nel 1990. che si occupava della produzione di cassette di sicurezza per le banche e cassette postali, di meccanica per l'elettronica, di attrezzature per saldatura, pvc ...

Con i cambiamenti del mercato stiamo espandendo le proprie attività e ci occupiamo di arredi e decorazione degli interni ed esterni degli edifici commerciali e residenziali, serrature di costruzione e neutrali per l'industria alimentare.

Sotto il nome Ban-inox lavoriamo dal Settembre del 2006. e dalla costituzione fino ad oggi, ci occupiamo di lavorazione di vari oggetti

di metallo, e ai nostri clienti abbiamo sempre prestato un servizio perfetto, qualità e prezzi convenienti.

Alta qualità e produzione veloce, sia dei prodotti individuali che delle grandi serie,

stiamo soddisfacendo con successo tutte le esigenze dei nostri partner.

I nostri 26 anni nella lavorazione dei metalli sono la nostra migliore raccomandazione e la nostra lista delle referenze è la prova migliore di esso.

Nel programma produttivo per edilizia si trovano:

- costruzioni di ferro
- inox costruzioni (cromate)
- portoni, recinti, ringhiere, tende
- contenitori abitabili e per uffici (costruzione modulare)
- capannoni a montaggio
- ferro battuto
- scale circolari e rettangoli
- neutrali
- scarichi e canali inox per scarico delle acque sporche
- griglie di protezione
- mobili unici
- botte di cromo
- lavorazione delle piste di macellazione

La maggior parte dei prodotti per edilizia vengono lavorate in acciaio (possono essere zincati e/o dipinti) e in inox.

Programma produttivo per industria alimentare include:

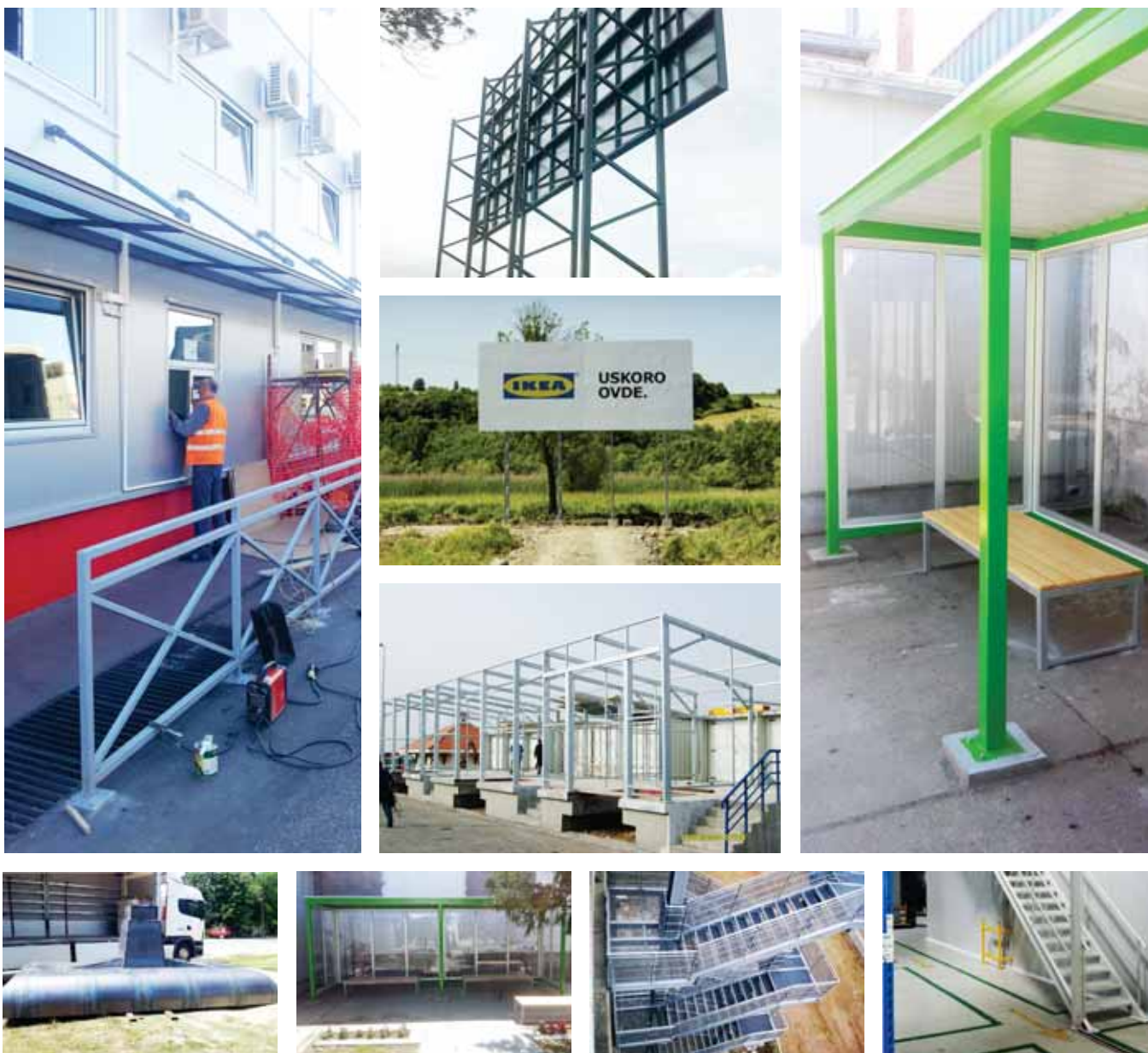
- tavoli
- lavelli
- lavandini
- scaffali
- tavoli per carne
- carrelli per affumicatori e forni
- carrelli per contenitori di plastica
- stampi per formatura pasta e carne durante l'essiccazione e cottura
- basi e ganci per la carne
- vari impianti per le macchine
- cappe di ventilazione
- sterilizzatori per i coltelli
- botti e contenitori per il vino e la grappa, miele e altri liquidi nell'industria alimentare e chimica

Tutti i prodotti elencati sono fatti di acciaio inox di qualità AISI 304 o alla richiesta del cliente AISI 316.

La maggior parte dei prodotti ha una forma e disegno standardizzato ma alla richiesta del cliente si possono lavorare anche nelle dimensioni e forme che desiderano i clienti, e oltre ai questi prodotti possono essere lavorati anche molti altri in base al disegno o campione del cliente.

Inoltre siamo in grado di offrire una vasta gamma di servizi di lavorazione dei metalli

- taglio meccanico di lame fino a 12x4000mm
- taglio con CNC plasma fino a 40mm di spessore
- piegatura di lame con CNC abkant pressa 120Tx4000mm
- piegatura circolare di lame fino a 6x2000mm
- piegatura dei tubi a rullo triple o mandrino
- saldatura di acciaio, inox e alluminio
- montaggio dei pannelli
- lavorazione meccanica sulle macchine CNC e macchine convenzionali
- lavorazione dei grossi pezzi 4000x2000mm su NC Borverk ILR BG130P



Uso di strutture in acciaio in edilizia:

Edifici – palazzetti dello sport, sale espositive, edifici a più piani, stabilimenti industriali, tetti di stadio, capannoni ...
Ponti - ponti stradali, ponti ferroviari, ponti combinati, ponti pedonali ...
Strutture speciali (ingegneristiche), colonne per le antenne, colonne per la linea elettrica, camini industriali, silos, serbatoi, tubazioni, piattaforme offshore.

Caratteristiche positive (vantaggi) di strutture in acciaio: Alti livelli di caratteristiche meccaniche.
Le dimensioni e i pesi piccoli degli elementi, produzione industrializzata - alta qualità, manipolazione, trasporto e installazione facili, fondazione meno costoso, sensibilità minore ai carichi sismici, flessibilità e capacità di adattamento, possibilità di smontaggio e valore durevole, riparazione e la ricostruzione semplice e facile.

Gli svantaggi di strutture in acciaio: Sensibilità agli effetti della corrosione.
La sensibilità agli effetti del fuoco. La necessità di una mano d'opera più qualificata.



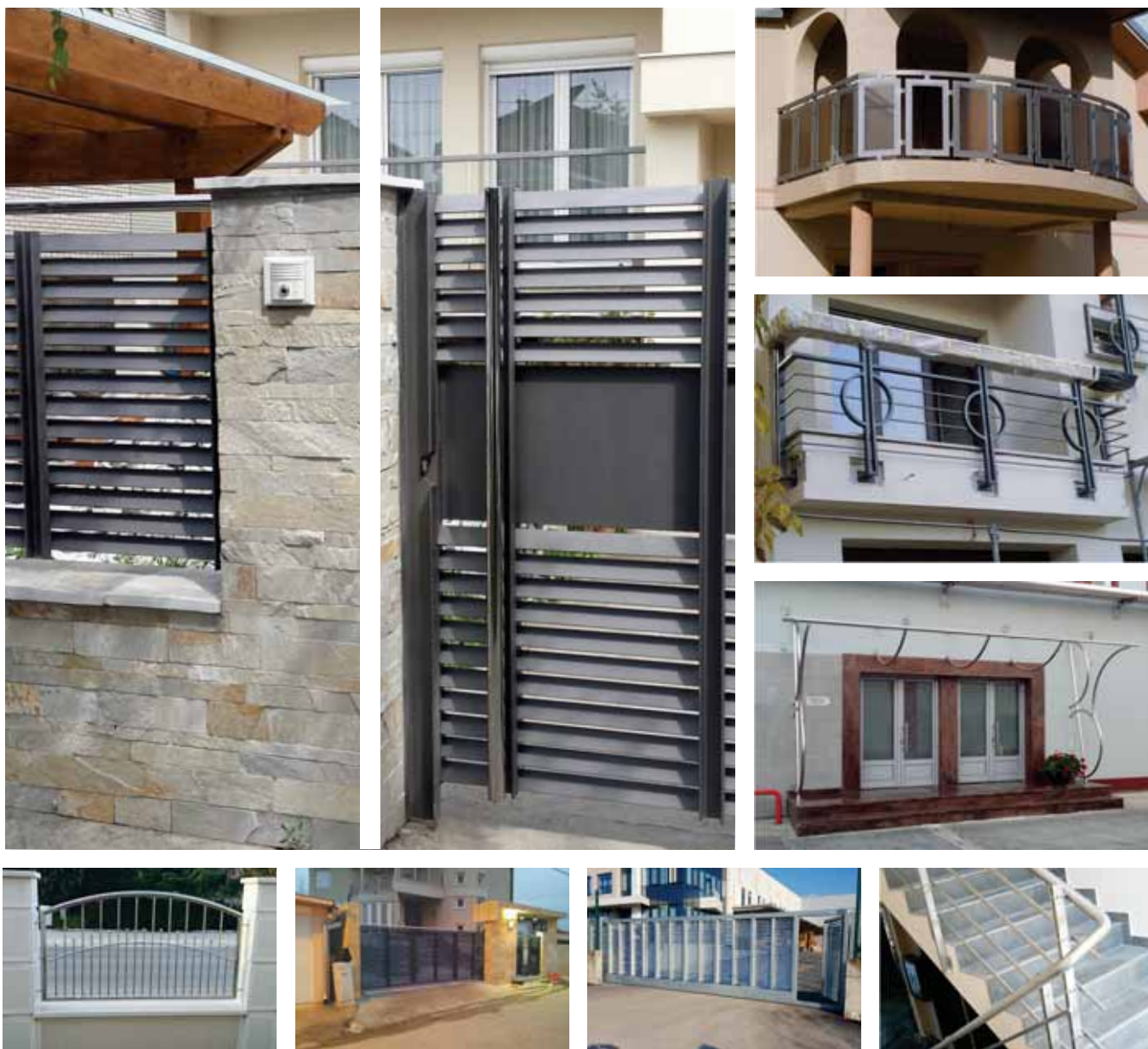


Inox, cromo, rostfrei o acciaio inossidabile (ted. Rostfreier Stahl – acciaio inossidabile) (ing. INOX - inoxidizing, il che vuol dire impedimento della ossidazione, ruggine o putride), è acciaio legato in primo luogo con cromo e nichel. Nel 1913, il tecnico metallurgico inglese Harry Brearly lavorando sul progetto di miglioramento dell'effetto dei tubi per i fucili, per caso ha scoperto che aggiungendo il cromo ad acciaio di basso tenore di carbonio si crea la resistenza ai danneggiamenti ovvero alla corrosione.

INOX è moderno e attraente, igienico e facile da pulire, resistente alla corrosione, durevole, buono per la manutenzione, è adatto per la produzione e alla fine orientato positivamente alla protezione dell'ambiente, visto che è completamente riciclabile.

Oggi l'acciaio inossidabile ha una vasta applicazione per le sue caratteristiche di anti-corrosività e non magnetiche e si utilizza in edilizia, industria alimentare e chimica, industria dei mobili, medicina e nella produzione dei gioielli.





Portoni, recinti, ringhiere, tende

Possono essere lavorati in acciaio, in inox e in ferro battuto

Quelle fatte di acciaio e in ferro battuto possono essere anche zincate con lo scopo di protezione dalla corrosione,

e poi dipinte o solo dipinte, mentre quelle di inox possono essere levigate o lucidate a seconda del desiderio dell'investitore.



Contenitori abitativi e contenitori per uffici sono delle soluzioni semplici, funzionali e veloci nei casi di mancanza dello spazio di vita o quando si lavora sul campo, sono anche una soluzione di alloggio per le famiglie minacciate dalle catastrofi naturali e innaturali. Il contenitore standard 20ft è realizzato in dimensioni 6000x2400x2400mm, la lunghezza del contenitore può essere da 3000 a 12000mm, e può essere fabbricato alla richiesta del cliente anche in altre dimensioni, e combinando diversi tipi di contenitori standard si possono creare interi insediamenti. I contenitori alla richiesta del cliente possono essere dotati di bagni e cucine con il rifornimento idrico e installazione di fognatura. Dovuto ai risparmi su trasporti verso destinazioni lontane i contenitori vengono inviati imballati negli imballi di trasporto (smontati).





Capannoni a montaggio vengono costruiti per produzione, come magazzini e uffici e per altri bisogni. Possono essere rivestiti dai pannelli sandwich o dalle lamiere trapezoidali a seconda delle esigenze degli investitori.

Soluzione disposizionale del capannone

Capannone - un edificio formato da una o più navi.

Nave - parte parziale del capannone formata da una serie di coppie di colonne parallele.

Campo - parte della nave limitato da coppie opposte di colonne.

Le costruzioni principali strutturali del sistema di supporto del capannone a navata unica sono:

la struttura del tetto (principali fattorie, cornea, sottolineature, corna e cravatte)

i principali pilastri della sala con un sistema di ancoraggio.

la costruzione di pareti di grandi dimensioni ed eventualmente di pareti divisorie (facciate e colonne)

controventi (del tetto, verticali, per impatto laterale, per frenare)

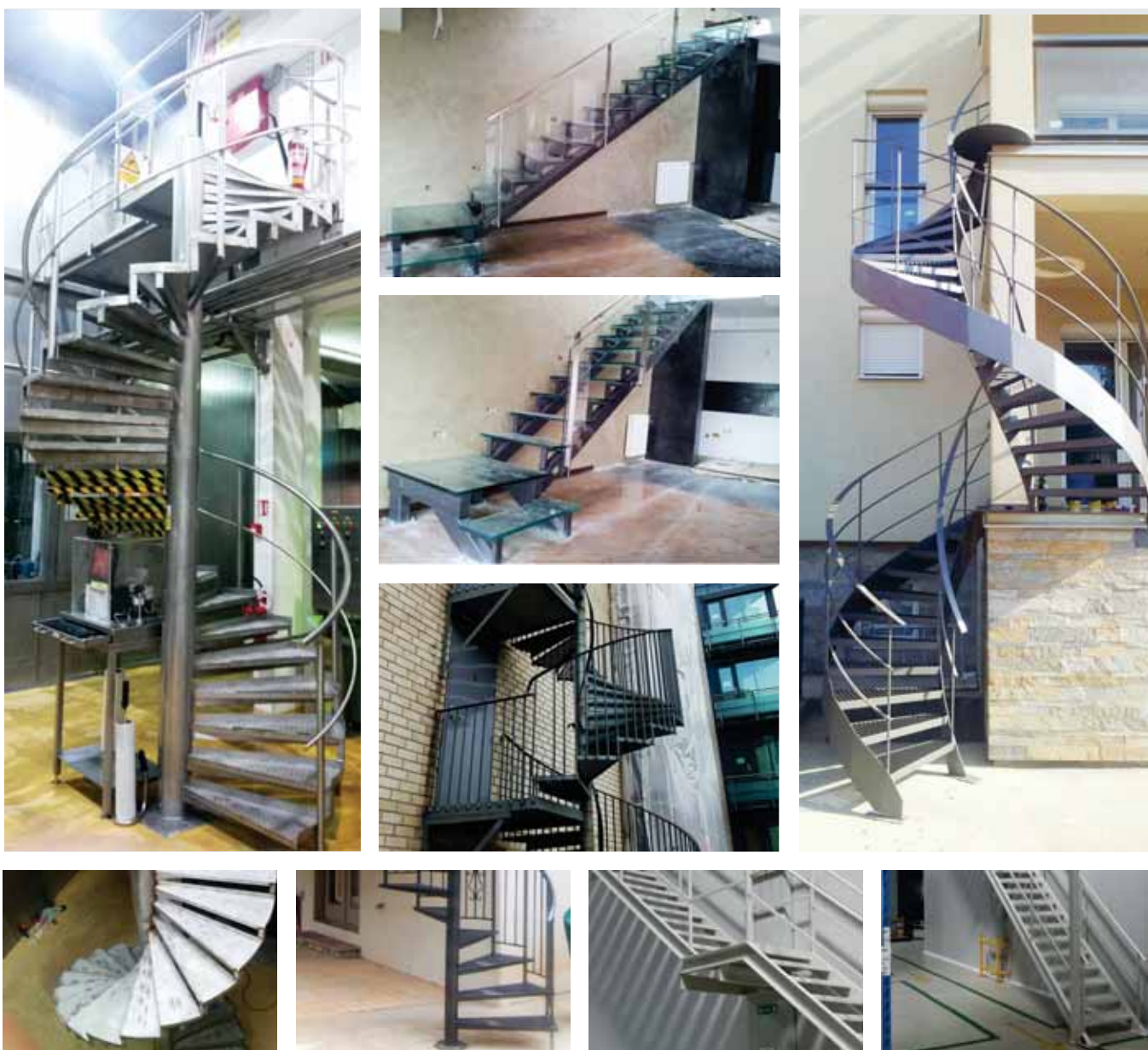
ulteriori elementi (piattaforme, scale, lucernari, ventilazioni, ecc).





La tecnologia di battitura è uno dei processi di formatura di metallo più antichi e diffusi. Ferro battuto dai tempi antichi si trovava nei palazzi, castelli e case di persone importanti. Oggi, ferro battuto è commercializzato utilizzando le macchine per la sua lavorazione ed è accessibile a quasi tutti.

Prima la battitura era fatta manualmente riscaldando il metallo con il fuoco del fabbro, mentre oggi battitura principalmente viene fatta dalle macchine, e il riscaldamento viene fatto principalmente con i bruciatori con l'induzione con le bobine di induzione.



Nella progettazione di case o appartamenti su più livelli, uno dei dettagli più importanti sono le scale. Per alcuni rappresentano il simbolo di ricchezza, per altri la possibilità di mostrare la grandezza e la potenza, e per i terzi solo un percorso verso il piano o la soffitta.

Le scale possono essere rettilinee, con pianerottolo, con o senza un atterraggio, poligonali o circolari. Lo spazio disponibile impone quale è il tipo più appropriato per l'applicazione. Scale in metallo hanno molti vantaggi, costruzione leggera, lavorazione più veloce, una vasta selezione di modelli, e servono come un dettaglio estetico.



Come neutrali vengono considerati:

- tavoli
- lavelli
- lavandini
- tavoli per carne
- carrelli per affumicatori e forni
- carrelli per i contenitori di plastica
- stampi per formatura pasta e carne durante l'essiccazione e cottura
- basi e ganci per la carne
- vari impianti per le macchine
- cappe di ventilazione
- sterilizzatori per i coltelli
- botti per il vino e la grappa

Tutti i prodotti elencati vengono lavorati in INOX di qualità Č4580(AISI 304) o alla richiesta del cliente Č4573(AISI316). La maggior parte dei prodotti ha una forma e disegno standardizzato ma alla richiesta del cliente si possono lavorare anche nelle dimensioni e forme desiderate dai clienti, e oltre ai questi prodotti possono essere lavorati anche molti altri in base al disegno o campione del cliente.





Scarichi e canali per scarico delle acque sporche.

si utilizzano per lo più nell'industria alimentare o chimica. Si lavorano di lame inox di qualità Č4580(AISI 304) o Č4573(AISI316).

Sono disponibili in varie larghezze e lunghezze a seconda della quantità di acqua che è necessario accettare e possono avere la griglia nella forma del nido di ape fatta dai telai metallici per l'attraversamento dei pedonali e trasporto dei pesi più leggeri, mentre i reticoli di acciaio si utilizzano per traffico pesante.

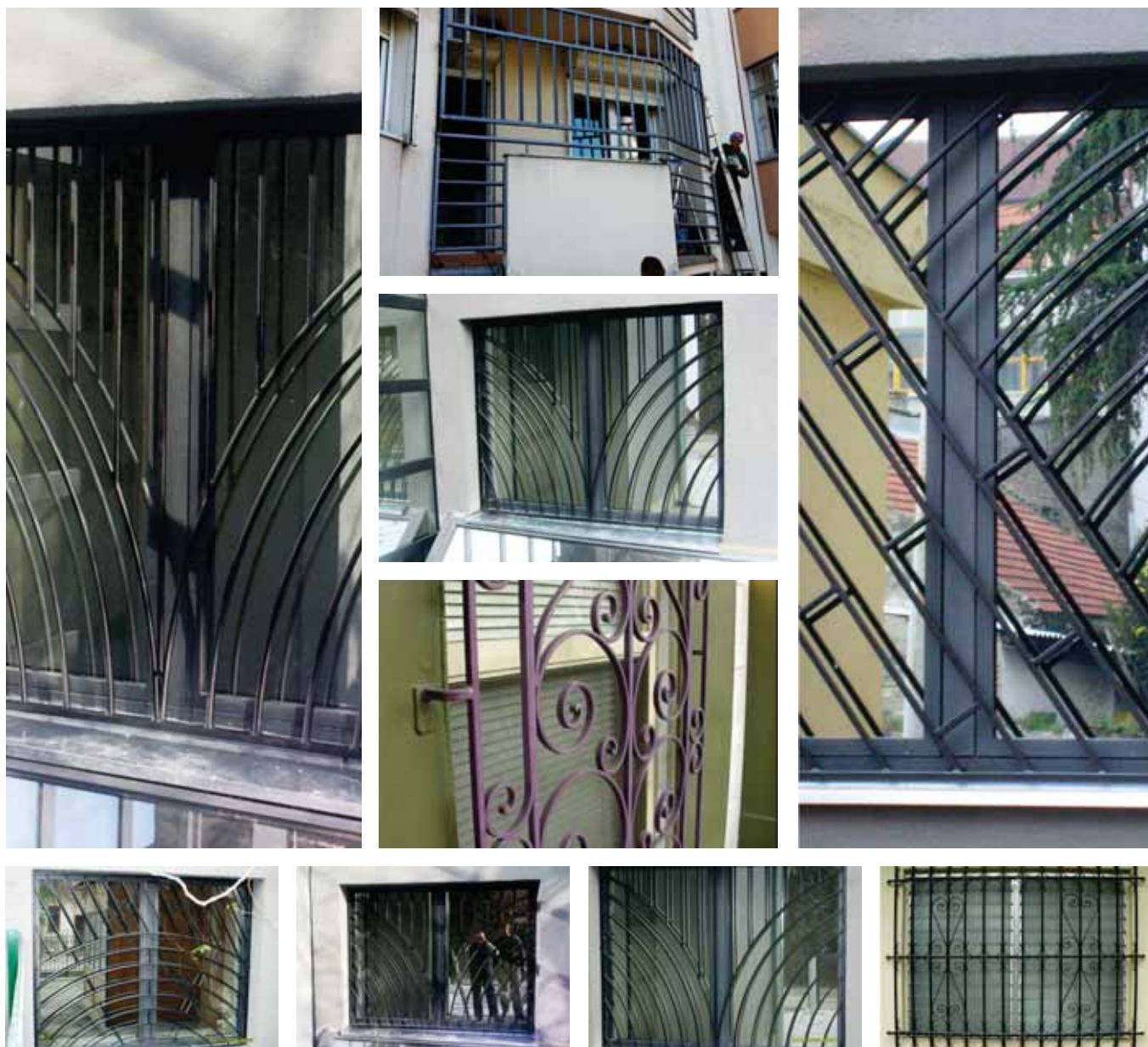
I canaletti sono inclinati di 0,5-1% per lo scarico.

Scarichi hanno un cestino di raccolta dei rifiuti ingombranti e griglia sul tubo che impedisce il passaggio di grandi rifiuti nelle fognature.

I nostri scarichi e canali si trovano negli stabilimenti produttivi alimentari e chimici:

Coca Cola HBC Zemun
Industria di carne Neoplanta
Rauch Serbia
Marbo product
Kristal so
Monbat





Il vecchio metodo di fissaggio delle porte e finestre funziona ancora, griglie sono le soluzioni ben funzionanti contro i ladri, ma anche un bel dettaglio estetico.

Griglie per finestre possono essere fissate o ad apertura.

Fatte dal ferro battuto di profili box o profili inox e tubi possono proteggere e anche abbellire le vostre case o uffici.



Arredi unici in metallo o combinazione di metalli con legno e poliestere ottengono carattere artistico e possono rendere lo spazio più bello e piacevole per soggiornare.

Questo tipo di mobili richiede una buona idea, mani esperte, tanto lavoro e lo sforzo per lavorazione, ma l'effetto che si crea compensa tutte le difficoltà della lavorazione.



Contenitori per il vino, grappa e altri liquidi nell'industria alimentare
 I contenitori vengono fatti di inox di qualità Č4580 (AISI304) o se necessario Č4573 (AISI316)
 Quelli per vino sono verticali „con il coperchio mobile“ che si abbassa con livello del vino ed impedisce il contatto del vino con l'aria, e così il vino non riesce a ossidare. Si producono da 5-700L.

I contenitori per la grappa possono essere orizzontali o verticali e si lavorano con i tappi a tenuta.

I contenitori orizzontali si producono da 5-50L, e verticali da 5-700L.

I vantaggi dei contenitori inox sono manutenzione e lavaggio facile, il fatto che inox non assorbe i liquidi, peso basso rispetto ai volumi dei contenitori.

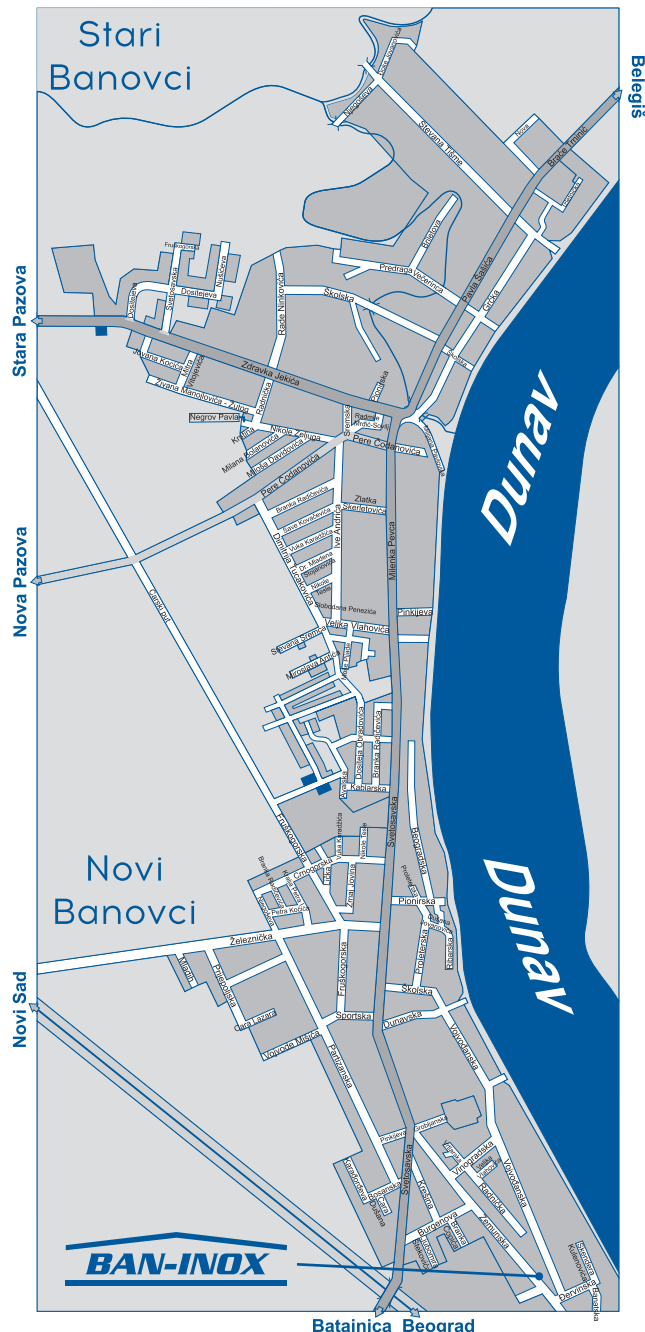
Per ottenere l'effetto di una botta di legno per il vino e la grappa si possono passare dentro i contenitori le assi di legno. I contenitori di inox si possono usare per tutti i tipi dei liquidi, gel e altre sostanze nell'industria alimentare e chimica, e si possono lavorare con i volumi di diverse migliaia di litri.



Referenzliste

Aerodrom Nikola tesla Beograd
Alda biro Beograd
Atrium consulting d.o.o. Beograd
ABM ART Consulting d.o.o. Beograd
Albi-pro d.o.o. Beograd
Alimpex d.o.o. Novi Banovci
Algar d.o.o. Zemun
Amigo kompani d.o.o. Pancevo
Beobanka a.d. Beograd
Big picture d.o.o. Beograd
Bauwesen d.o.o. Lazarevac
Burjan d.o.o. Pančevo
BT beton gradnja d.o.o. Zemun
Centrobanka a.d. Beograd
Credibel banka a.d. Beograd
Carnex AD Industrija mesa Vrbas
Coca-Cola HBCcompany Zemun
CAF S.A. Španija-ogranak Beograd
Cyber: Few Good Men Beograd
Control banka a.d. Beograd
Dorado energy SZR Beograd
Dinara banka a.d. Beograd
Delta banka a.d. Beograd
D.N Renovation Švajcarska
Dabi Soudure Sarl Švajcarska
Djurdjevic SZTR Subotičke
Dabel d.o.o. Nova Pazova
Deus sistem d.o.o. Dobanovci
Eko izgradnja d.o.o. Novi Sad
Euchem d.o.o. Beograd
Eko elektrofrigo d.o.o. Beograd
Edil d.o.o. Backa Palanka
Energo-zelena d.o.o. Indjija
Euro bravo d.o.o. Beograd
Eaton electric d.o.o. Sremska Mitrovica
Euro mobile Beograd
Fiba d.o.o. Novi Sad
Frozen fruit d.o.o. Zemun
Force&forma d.o.o. Beograd
Feniks-bus d.o.o. Novi Sad
Foresto metal Beograd
Grossoptik d.o.o. Beograd
Gumel-pumpe d.o.o. Jagodina
Grappa d.o.o. Beograd
Gecom d.o.o. Beograd
Galeb GTE Zemun
Gramiks d.o.o. Stara Pazova
Gozba d.o.o. Vojka
Galeb FSU AD Beograd
Gumoprofil Indjija
Grand prod d.o.o. Beograd
HE Djerdap Kladovo
Invest banka a.d. Beograd
Institut Mihajlo Pupin Beograd
ISTOBAL, S.A. Španija
Integrity Worldwide Inc. Kanada
Ikea d.o.o. Beograd
IM Matijevic d.o.o. Novi Sad
Interclean d.o.o. Beograd
Inpharm co d.o.o. Zemun

Jik banka a.d. Beograd
Kota d.o.o. Slovenija
Kan media d.o.o. Zrenjanin
Kristal so d.o.o. Beograd
Koka prom Pančevo
Keops constructions d.o.o. Beograd
KPŽ Radic Ruma
Koteks d.o.o. Surčin
K.B.M. d.o.o. Beograd
Kerečki komerc d.o.o. Zemun
LB mont Klenje
Lorast d.o.o. Beograd
MB ASI banka d.d. Beograd
Menadzer Beograd
Mercator Slovenija
Metro cash & carry d.o.o. Beograd
Masel group d.o.o. Beograd
Mezsystem d.o.o. Beograd
Mile Dragic Production Zrenjanin
Mark-trade d.o.o. Novi Sad
MP Invest d.o.o. Beograd
Mesopromet company d.o.o. Jagodina
Majur group d.o.o. Novi Sad
Neoplanta AD Industrija mesa Novi Sad
Nelt Co. Beograd
NTM International LTD Engleska
Network co AD Beograd
Pons gradnja d.o.o. Novi Banovci
P.R. Immobilier Sarl Švajcarska
PKS interiør & industri AS Norveška
Podgorina frucht d.o.o. Osečina
Reprom d.o.o. Stari Banovci
RM Alkon stahl d.o.o. Beograd
Skopska komercijalna banka Makedonija
Stolichny bank Moskva Rusija
Sber bank Petropavlovsk Kamčatski Rusija
Smelt d.d. Slovenija
S Frigo d.o.o. Stari Banovci
Stojnic mont Z.R. Dobanovci
Smart-plus d.o.o. Beograd
Stamevski d.o.o. Stara Pazova
SMKR SAŠA d.o.o. Stara Pazova
SR Promes Stara Pazova
SR Mesara Štrbac Nova Pazova
SR Obim Novi Banovci
SMPR Pam alatnica Stari Banovci
Tunalux d.o.o Beograd
Todebo d.o.o. Lačarak
TT metal-inox Novi Banovci
Termoplast SZR Stara Pazova
Titel agro d.o.o. Titel
Terboinox d.o.o. Sombor
TPUR Paradise food Novi Banovci
Vodo Karin d.o.o. Novi Sad
Vojno tehnicki institut Beograd
Veranex d.o.o. Beograd
Veterinar tim d.o.o. Stara Pazova
Yunip d.o.o. Zemun
Ťivinoprodukt d.o.o. Pančevo
4M d.o.o. Novi Banovci



Novi Banovci è un paese in Serbia, nel comune di Stara Pazova nella regione Srem sulla riva destra del Danubio, a 12 chilometri da Zemun. Il paese si trova a 3 chilometri da Batajnica. Secondo il censimento del 2011, ci sono stati 9443 abitanti.

Il paese è collegato con l'altro paese Stari Banovci con il quale forma un complesso, noto come Banovci, che ha circa 16.000 residenti. Accanto al paese passa l'autostrada E-75, che rappresenta il collegamento principale tra Novi Banovci e Belgrado, così come il collegamento tra Banovci e Novi Sad, che dista solo 60 km.

Il paese è attraversato dalla strada regionale che collega Banovci con Batajnica, Zemun, Ugrinovci, Dobanovci, Surcin e la strada regionale che collega Banovci con i paesi al Danubio: Belegis, Surduk, Novi e Stari Slankamen, Krcecin, Beska, poi con Sremski Karlovci e con Novi Sad. Ci sono anche strade regionali Banovci - Nova Pazova-Simanovci e Banovci-Stara Pazova-Indjija-Golubinci-Ruma-Putinci-Sremska Mitrovica.

La zona in cui si trova paese Novi Banovci è stata abitata fin dai tempi antichi. Nel paese c'è un sito archeologico romano Burgena in latino Burgenae. Novi Banovci rappresenta un incrocio tra Oriente e Occidente e anche oggi nel centro del paese c'è una casa chiamata "Janeskina caffè", che nei tempi di dominio turco serviva come rifugio per tutti i soldati e mercanti che viaggiavano a Istanbul e a Vienna. Il paese ha cominciato a svilupparsi rapidamente all'inizio del 1980, quando tra Novi Banovci e Stari Banovci è stato creato un quartiere popolarmente chiamato "Kablar".

Phone

+381 22 341 436

+381 63 341 436 - Vladimir

+381 63 396 743 - Branislav

Address

**Zemunska 94b
Novi Banovci, Srbija**

e-mail

kele@ban-inox.rs

bane@ban-inox.rs

Web site

www.ban-inox.rs